

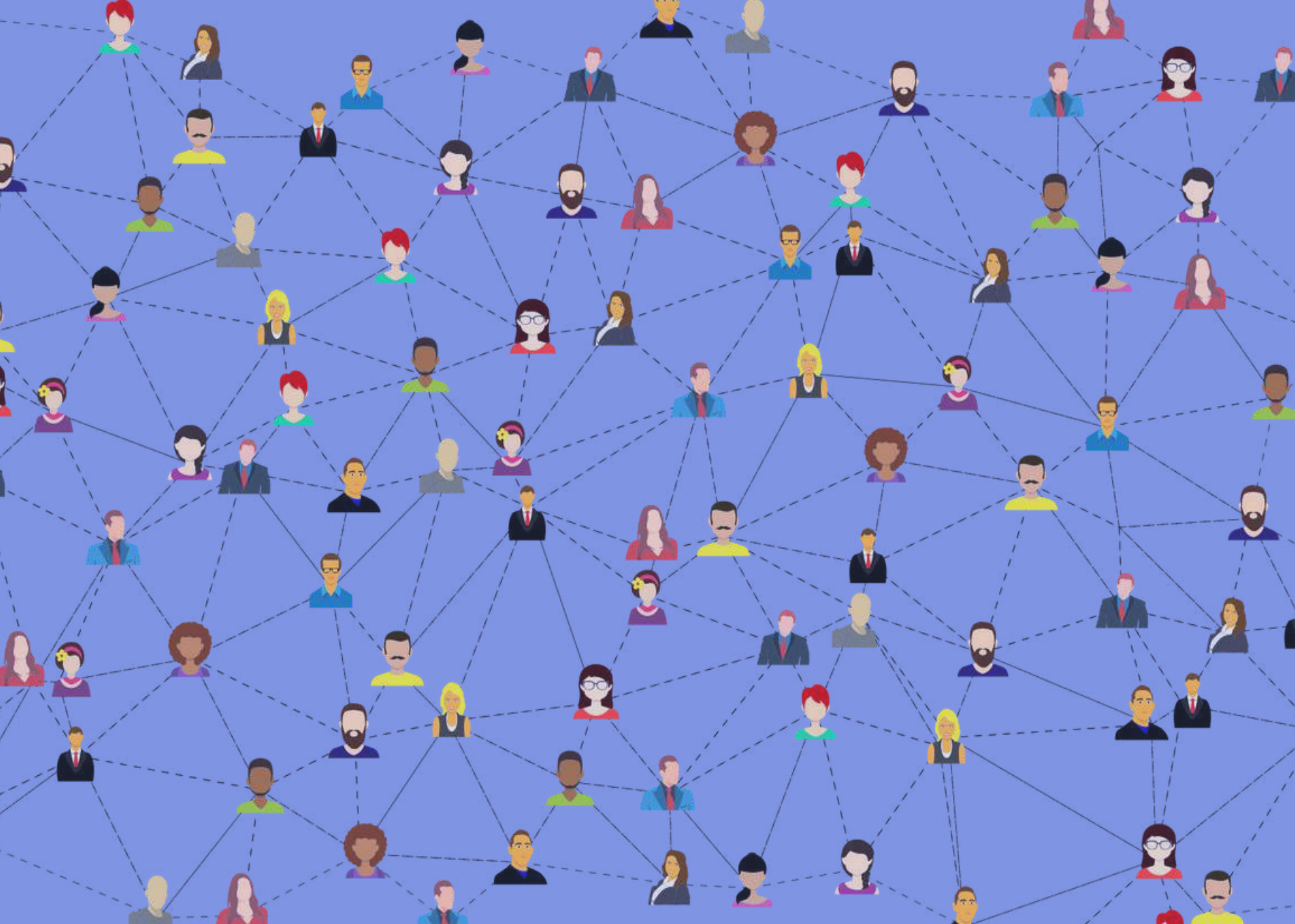
 *En Région de Bruxelles-Capitale*

Guide des Lieux de Liens



LIGUE BRUXELLOISE POUR
LA SANTÉ MENTALE





Les lieux de liens

Ce guide vise à soutenir la visibilité de lieux en Région de Bruxelles-Capitale dont la philosophie consiste à adopter un regard alternatif sur la santé mentale : replacer la personne au centre et soigner l'accueil, tout en insistant sur l'importance du lien à l'autre ainsi que de l'accessibilité pour tous. De par leur ancrage dans un quartier et dans un réseau, ces initiatives permettent de lutter contre la solitude, de favoriser l'inclusion sociale ainsi que l'entraide entre pairs.

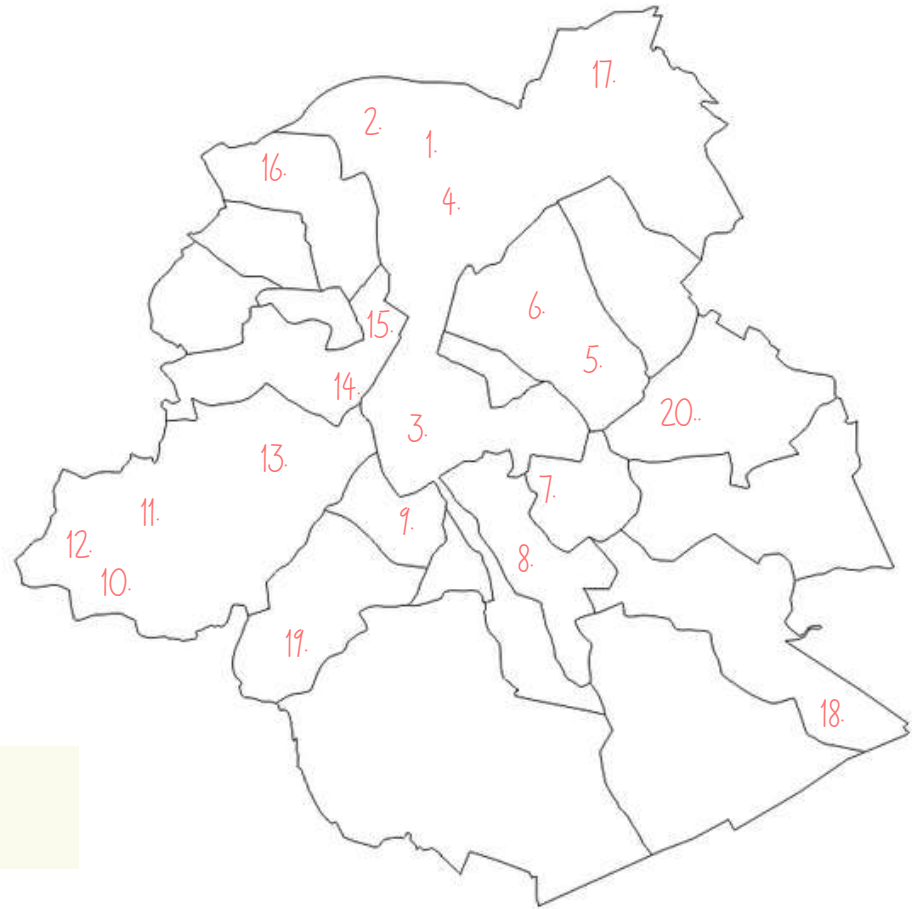
Certains se définissent comme lieu de liens, d'autres se définissent par d'autres intitulés, voire ne se définissent tout simplement pas. Aucun consensus de définition n'existe à l'heure actuelle – et pour le moment, ce n'est pas plus mal, car les étiquettes ont tendance à enfermer les choses - permettant ainsi à chacun de ces lieux de conserver une identité qui lui est propre. Pour autant, il existe bien des points communs à ces lieux : faire lien et favoriser l'inclusion. Notre ambition n'est donc pas de proposer une définition, mais d'offrir une vue d'ensemble de ces structures, car nous constatons qu'il n'existe - à notre connaissance - aucun support répertoriant ces initiatives en Région de Bruxelles-Capitale.

Ces lieux sont soutenus par différentes sources de financement publiques. Plusieurs d'entre eux bénéficient du support (création et renforcement) de la COCOM et/ou COCOF depuis novembre 2020 dans le cadre du plan de redéploiement et de relance, et ce, sur le versant lieux de liens.

D'autres bénéficient d'autres sources de financement - voire fonctionnent de manière totalement indépendante - et ont été identifiés dans une étude sur les lieux de liens financée par Iriscare et soutenue par les centres de revalidation Le Wops et L'Orée (Lasserre S., Misson A., 2021).

Nous précisons que ce document n'est pas exhaustif, il est une première ébauche de support à la visibilité des lieux de liens en Région de Bruxelles-Capitale.

... à Bruxelles !



Bruxelles (1000)

1. Circuit 4
2. L'Autre "lieu" 6
3. Le Pianocptail 7
4. Mass de Bruxelles 8

Schaerbeek (1030)

5. L'Entr'Act 9
6. Espace 51 12

Etterbeek (1040)

7. Atelier Côte Cour 14

Ixelles (1050)

8. Den Teirling 16

Saint-Gilles (1060)

9. La Trace 18

Anderlecht (1070)

10. Club 55 19
11. Espace Jean Vermeyleylen 20
12. Macadam 22
13. Nos Dignons 24

Molenbeek-Saint-Jean (1080)

14. L'Atelier 25
15. UilenSpiegel 26

Jette (1090)

16. Club Norwest 28

Neder-Over-Heembeek (1120)

17. Coin des Cerises 30

Auderghem (1160)

18. Babel'zin 31

Forest (1190)

19. Le Delta 32

Woluwe-Saint-Lambert (1200)

20. Fabulus 34

CIRCUIT


Rue du Grand
Hospice 7, local C19
1000 Bruxelles

l'itinéraire



Circuit est un lieu de lien, créé par le CSM Antonin Artaud. Il s'agit avant tout d'un lieu, communautaire/associatif d'échanges et de partages pour tout le monde. Circuit offre à ses membres un endroit pour se retrouver, passer du temps ensemble avec un café, un thé ou un bol de soupe, à des prix démocratiques. Chaque mois un programme d'activités est proposé : ateliers d'écriture poétique, musique, sorties culturelles, balades, repas collectifs etc. La participation est toujours volontaire ! " Nous faisons également partie du Point Info Social, n'hésitez pas à nous contacter pour plus d'informations.



0484/455 057



circuit.csmantoninartaud@gmail.com



Circuit Antonin Artaud



www.circuitantoninartaud.be



[circuit_lieudelien](https://www.instagram.com/circuit_lieudelien)

Modalités

Entièrement gratuit. Sans inscription.

Horaires

Lundi : 12h - 14h

Mardi : 10h - 12h

Mercredi : 12h - 14h

Jeudi : 10h - 14h

Vendredi : 12h - 14h

Public

Tout le monde est le/la bienvenu(e) !

accès · access

Bus | arrêt · halte De Brouckère

Métro | arrêts · haltes Sainte-Catherine,
De Brouckère ou Yser

Tram | arrêt · halte De Brouckère



CIRCUIT



Grootgodshuisstraat 7,
lokaal C19
1000 Brussel

Circuit is een ontmoetingsplaats gecreëerd door CSM Antonin Artaud. Het is in de eerste plaats een communautaire plek voor uitwisseling en delen voor iedereen. Circuit biedt haar leden een plek om elkaar te ontmoeten en samen tijd door te brengen onder het genot van een kopje koffie, thee of soep, tegen democratische prijzen. Elke maand is er een activiteitenprogramma met workshops schrijven en muziek, culturele uitstapjes, wandelingen en collectieve maaltijden. Deelname is altijd vrijwillig! Kom eenslang en ontdek! We maken ook deel uit van het Sociaal Infopunt, dus aarzel niet om contact met ons op te nemen voor meer informatie.

Voorwaarden

Volledig gratis. Zonder inschrijving.

Openingstijden

Maandag: 12.00 - 14.00 uur
Dinsdag: 10.00 - 12.00 uur
Woensdag: 12.00 - 14.00 uur
Donderdag: 10.00 - 14.00 uur
Vrijdag: 12.00 - 14.00 uur

Publiek

Iedereen is welkom !

L'AUTRE "lieu"

Rue de la Clé, 5
1000 Bruxelles

📍 l'itinéraire



Sans être reconnu en tant que lieu de lien, L'Autre "lieu" soutient des dynamiques solidaires créatrices de liens sociaux et est un milieu habité par ceux.elles concernées par la question des troubles psychiques. C'est un lieu qui développe subrepticement diverses formules d'hébergement, de soutien et d'accompagnement et mène des actions d'information et de sensibilisation visant à interroger les liens entre folie et société.

☎ 02/230 62 60 ✉ info@autrelieu.be 📺 L'Autre "lieu" - RAPA 🌐 www.autrelieu.be

Modalités

Gratuit/participation libre/s'annoncer au préalable (par mail ou par téléphone).

Horaires

Du lundi au vendredi de 12h à 16h30
Permanence organisée en matinée si besoin.

Public

Personnes concernées par les questions liées aux troubles psychiques.

📍 accès

Bus | 71 (arrêt De Brouckère)

Métro | ligne 2 (arrêt Yser), ligne 1 & 5 (arrêt Sainte-Catherine)



LE PIANOCKTAIL



Rue Haute, 304
1000 Bruxelles

📍 l'itinéraire



Le Pianocktail est un bistrot culturel où s'expérimente quotidiennement la force d'être ensemble plutôt que seul dans la ville anonyme. Né de la rencontre entre une institution en santé mentale et un collectif citoyen, le Pianocktail a choisi de poser ses valises au cœur des Marolles, espace de luttes sociales historiques. Il accueille les personnes telles qu'elles sont et offre une présence où le bien-être, le mal-être, la bizarrerie, le calme, la joie, la folie peuvent aussi co-exister.

✉ lepianocktail.bruxelles@gmail.com  lepianocktailabruelles.wordpress.com | www.pianocktail.be

Modalités

Venir à une assemblée participative qui a lieu le deuxième mardi du mois à 19h, ou nous écrire un mail pour être inscrit dans la mailing-list.

Horaires

Certain mardi et jeudi de 18h à 22h (en fonction du programme)
Vendredi de 18h à 22h
Samedi de 13h à 22h
Dimanche de 13h à 17h

Public

Le tout venant.

MASS DE BRUXELLES



Rue de Woëringen, 16-18
1000 Bruxelles

↳ l'itinéraire



La MASS offre un accueil adapté aux situations d'urgence et au cumul des vulnérabilités psycho-sociales pour un public marginalisé de consommateurs de drogues depuis 20 ans. Espace bas-seuil, de répit, de socialisation et un rempart contre l'isolement, la Mass joue un rôle crucial en offrant un repère sécurisant, avec des services tels que des cafés, des écoutes, des ordinateurs et des activités de santé communautaire.

📞 02/505 32 90

✉️ contact@mass-bxl.be

🌐 www.mass-bxl.be

↳ accès · access

Tram | 81 (arrêt · halte Bara) 3 & 51 (arrêt · halte Lemonier)

Métro | ligne · lijn 6 (arrêt · halte Gare du Midi)

Modalités

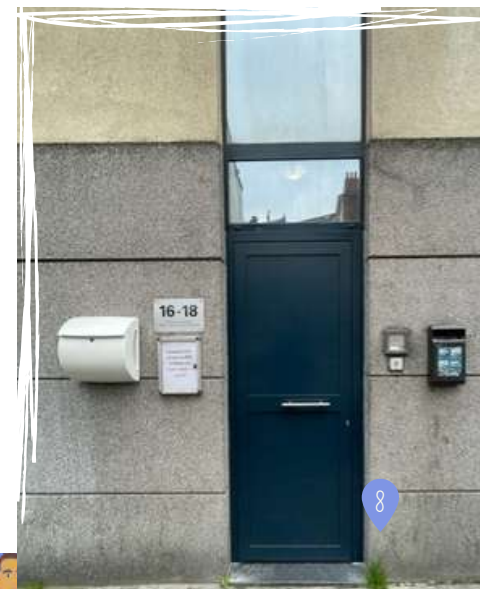
Accès inconditionnel avec ou sans rdv à toutes personnes en besoin, ouverture de nouveaux dossiers dans la journée même ou dans les jours qui suivent. Service gratuit.

Horaires

Du lundi au vendredi de 10h30 à 18h30

Public

Les personnes consommatrices de drogues, hors circuit des services de soins de santé.



The logo for MASS is written in a red, hand-drawn, cursive font. To its right is a vertical red dashed line.

Woeringenstraat, 16-18
1000 Brussel

Het MASS werd opgericht om een gemarginaliseerd drugs gebruikend publiek toegang tot zorg te verschaffen. Ze heeft een ruimte en een laagdrempelig onthaal ontwikkeld die inspelen op noodsituaties en toestanden waar psychosociale kwetsbaarheden samenkomen. Deze plek wil zich profileren als een plaats waar er ruimte wordt gecreëerd voor comfort, en socialisering en een bolwerk tegen isolement. Het dienstenaanbod omvat koffie, een luisterend oor, computers, laagdrempelige activiteiten en buurtgezondheidszorg.

Voorwaarden

Gratis service en onvoorwaardelijke toegang met of zonder afspraak voor alle personen in nood. Opening van nieuwe dossiers dezelfde dag of in de daaropvolgende dagen.

Openingstijden

Maandag tot vrijdag van 10.30 tot 18.30 uur

Publiek

Mensen die drugs gebruiken, buiten het gezondheidszorgsysteem.

L'ENTR'ACT

Av. de Roodebeek, 273
1030 Schaerbeek

📍 l'itinéraire



Espace d'accueil et de rencontre où les personnes peuvent se détendre, partager des idées et où la diversité culturelle et sociale est mise en avant et célébrée. L'Entr'Act peut offrir une variété d'activités, d'animations, de soirées à thèmes, d'événements socio-culturels pour stimuler la conversation et la création de liens. En bref, c'est un lieu où l'on peut prendre une pause dans sa routine, se détendre, rompre l'isolement et se ressourcer, seul ou accompagné.

📍 accès

Tram | 7 & 25 (arrêt Diamant)

Bus | 21 (arrêt Divin Sauveur), 28, 29
& 79 (arrêt Diamant)

☎ 0491/914 483

✉ contact@lentract.be

📘 L'Entr'Act

Modalités

Aucune condition ou procédure d'admission ne sont prévues. Seul le respect à la charte de valeurs de L'Entr'Act est demandé. L'objectif de la charte de valeurs est de créer une atmosphère de confiance et de respect mutuel pour tous.les les participant.e.s de L'Entr'Act.

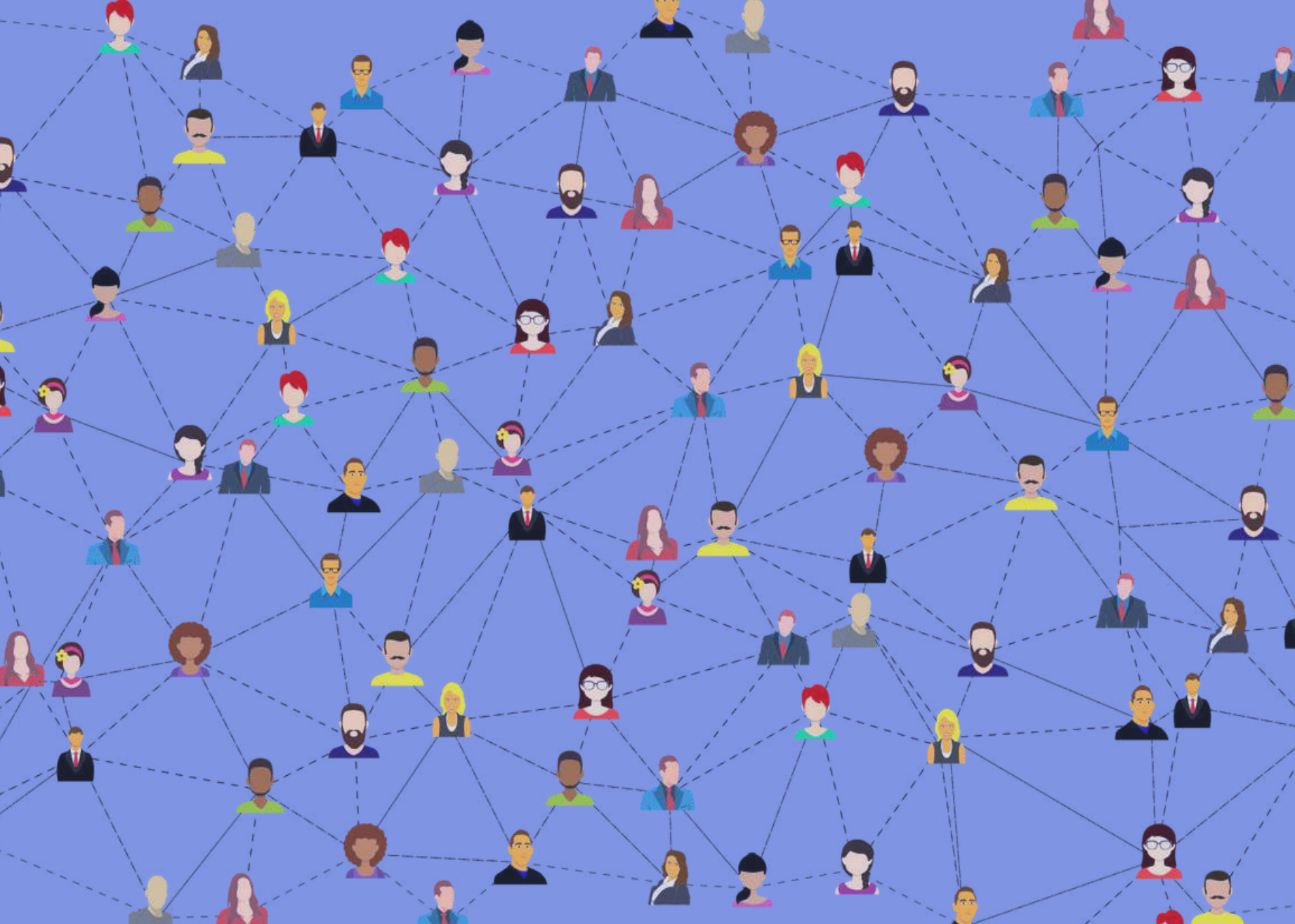
Horaires

Tous les week-ends, samedi, dimanche et jours fériés de
10h à 17h
Programme disponible sur Facebook.

Public

Le lieu a pour vocation d'accueillir un public diversifié. Son atmosphère conviviale et décontractée peut être appréciée par un large éventail de personnes, quels que soient leur âge, leur sexe, leur origine sociale ou leur culture. Néanmoins, il convient de souligner que L'Entr'Act a été créé à l'initiative de 2 centres de jour de revalidation psycho-sociale : le Wops et l'Orée dont de nombreux patients fréquentent le lieu.





ESPACE 51



Rue Thiéfray, 51-53
1030 Schaerbeek

📍 l'itinéraire



Bâti collectivement par l'ensemble de ses membres et soutenu par un réseau interinstitutionnel, l'Espace 51 propose des moments d'accueil et d'activités diverses en fonction des disponibilités de chacun. La diversité de ces activités dépend des ressources de chacun. L'Espace 51 est donc un lieu de partage de savoir, un lieu où retrouver une place de citoyen dans la société, un lieu ouvert à l'indécidable et à l'imprévu, un lieu dont la structure est évolutive.

☎ 02/899 21 39

✉ contact@espace51.be

🌐 www.espace51.be

📍 accès · access

Tram | 25 & 62 (arrêt · halte Coteaux)

Bus | 59 (arrêt · halte Coteaux)

Modalités

Toute personne peut découvrir l'Espace 51 durant les moments d'accueil ou d'activités, sans inscription préalable. À tout moment, la personne peut s'inscrire comme membre afin de recevoir les informations relatives au projet mais sans obligation. L'Espace 51 pratique la gratuité.

Horaires

Évolutif, consulter l'agenda du site internet. Globalement ouvert toute la semaine et parfois également le week-end.

Public

L'Espace 51 accueille tout citoyen et est inclusif des personnes soutenues par le secteur psycho-social.



RUIMTE 51


Thiefrystraat, 51
1030 Schaerbeek

Participatief burgerlijk project, geïntegreerd in het psycho-sociaal netwerk. Espace 51/Ruimte 51 stelt een onthaal en diverse activiteiten voor in functie van de beschikbaarheid van iedereen, ondersteund door het geheel van medewerkers en een institutioneel netwerk. De diversiteit van activiteiten is afhankelijk van ieders inbreng. Espace 51/Ruimte 51 is dus een ruimte waar men elkaars kennis deelt, een plaats waar men zijn plaats in de samenleving kan terugvinden, een ruimte open voor onvoorziene initiatieven, een ruimte waar de structuur voortdurend in evolutie is. Espace 51 Ruimte is door Cocof en Cocom gesubsidieerd.

Voorwaarden

Espace 51/Ruimte 51 is gratis en zonder verplichting. Iedereen kan l'Espace 51/Ruimte 51 ontdekken tijdens het onthaal of de activiteiten zonder voorafgaande inschrijving.

Openingstijden

Consulteer de agenda op de website. Normaal open alle werkdagen en soms in het weekend.

Publiek

Espace 51/Ruimte 51 verwelkomt iedereen en in het bijzonder personen met psycho-sociale kwetsbaarheid.

ATELIER CÔTÉ COUR

Rue Léon de Lantsheere, 50
1040 Etterbeek

📍 l'itinéraire



L'Atelier Côté Cour est un centre d'expression et de créativité (CEC) pour adultes où l'on vient pour co-construire des projets socio-artistiques et se rencontrer. Des ateliers de théâtre, d'écriture et d'arts plastiques sont organisés et le mercredi après-midi, le groupe de santé mentale communautaire "Côté Jardin" organise des repas, des sorties culturelles, des discussions, des jeux, etc, dans une ambiance accueillante et sympathique.

📍 accès

Tram | 81 (arrêt Mérode), 7 & 25 (arrêt Georges Henri)

Bus | 27, 61 & 80 (arrêt Mérode), 28 (arrêt Vergote)

Métro | ligne 1 & 5 (arrêt Merode)

☎ 02/733 76 52 ✉ infosdelacour@gmail.com 🌐 Atelier Côté Cour 🌐 www.ateliercotecour.be
📷 ateliercotecour

Modalités

Accès libre, gratuit et sans engagement le mercredi. Si vous envisagez ensuite une participation régulière dans un projet artistique, il est possible de s'inscrire toute l'année (cotisation modique).

Les ateliers artistiques peuvent se dérouler "hors les murs": à la Bibliothèque Hergé, au Senghor, centre culturel d'Etterbeek ou dans l'espace public.

Horaires

Groupe communautaire "Côté Jardin", le mercredi de 12h à 16h.

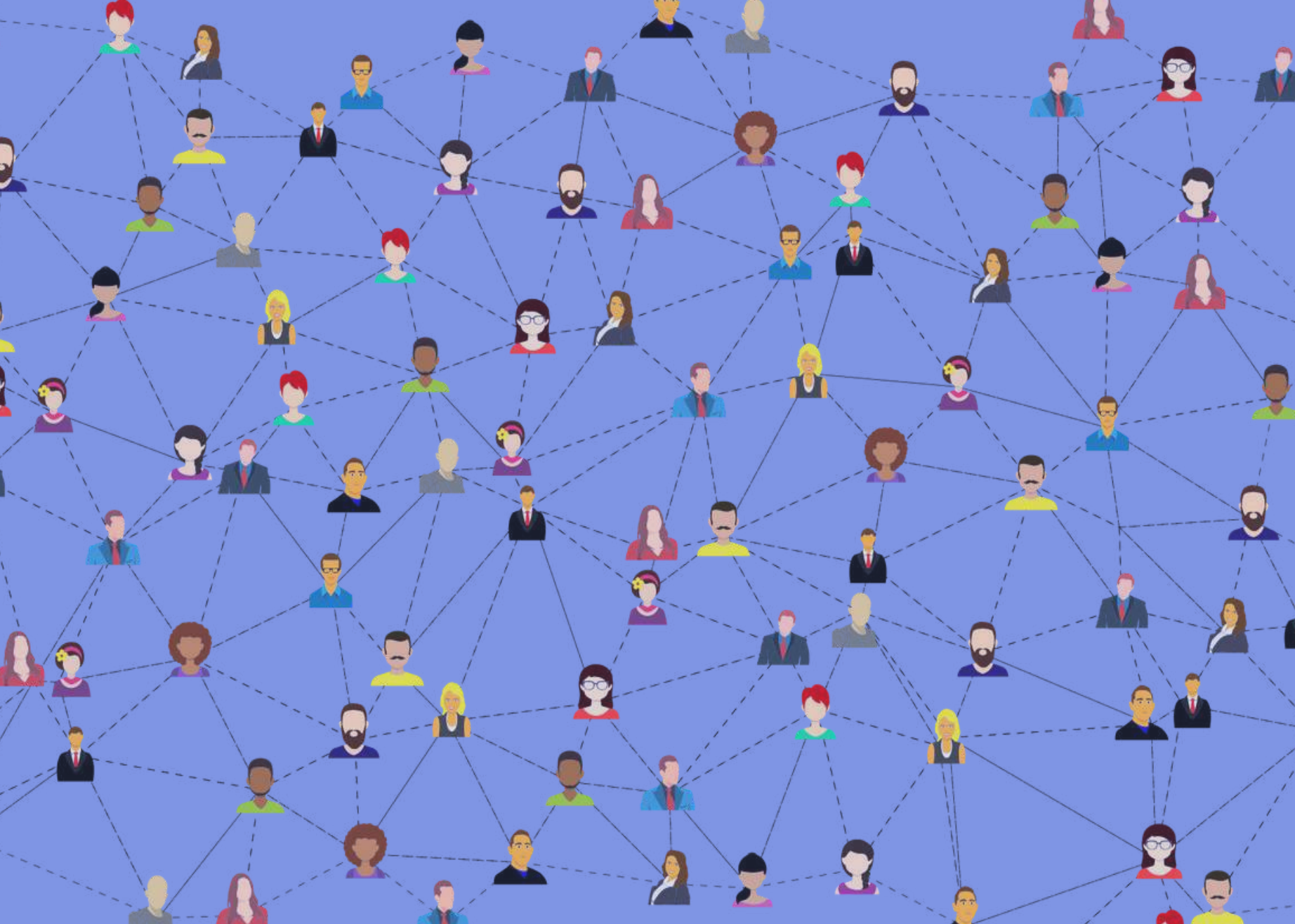
Ateliers artistiques : chaque jour (horaire variable d'année en année).

Nous suivons l'agenda des vacances scolaires de la Communauté française.

Public

Ouvert à tout public adulte, avec une priorité pour les personnes en situation de fragilité et/ou de souffrance psychosociale.






DEN TEIRLING



Rue Maes, 89
1050 Ixelles

l'itinéraire



C'est un centre de rencontres et d'activités créé par et pour des adultes en situation de vulnérabilité psychique. Clubhouse où ils peuvent toujours aller, être ce qu'ils sont et faire ce qu'ils aiment, celui-ci propose beaucoup d'activités et d'ateliers : art, cuisine, voyages, etc. Ce n'est pas un centre d'accueil, ni un café, ni une école d'art ou un restaurant social, mais c'est un endroit où il n'y a rien à faire et où, par conséquent, beaucoup de choses sont possibles.

 02/514 33 01

 info@denteirling.be

 www.denteirling.brussels

accès · access

Bus | 38 (arrêt · halte Malibrans), 54 (arrêt · halte Fernand Cocq), 71 (arrêt · halte Musée d'Ixelles) & 95 (arrêt · halte Blyckaerts)

Modalités

Nous organiserons un premier entretien, à l'issue duquel vous pourrez vous inscrire en tant que membre du club.

Horaires

Lundi de 13h à 17h
Du mardi au vendredi de 9h à 17h

Public

Les adultes (+18) avec une vulnérabilité psychique.



DEN TEIRLING



Maesstraat, 89
1050 Elsene

Den Teirling is een ontmoetings en activiteitencentrum van en voor volwassenen die psychisch kwetsbaar zijn. Het is hun clubhuis waar ze altijd naartoe kunnen, zijn wie ze zijn en doen wat ze graag doen. Het is een plek die hen weghoudt van de psychiatrie en die hen helpt om overeind te blijven in hun leven. Er is altijd volk in huis, mensen komen er om elkaar te ontmoeten, er zijn veel activiteiten en ateliers, we gaan samen op uitstap of op vakantie en we koken. Het is geen onthaalcentrum, geen café, geen kunstacademie, geen sociaal restaurant, geen bezigheidstherapie. Het is een plek waar niets moet, en net daardoor heel veel kan.

Voorwaarden

We plannen een kennismakingsgesprek, waarna je je als clublid kan inschrijven.

Openingstijden

Maandag van 13 tot 17 uur
Dinsdag tot vrijdag van 9 tot 17 uur

Publiek

Volwassenen (+18) met een psychische kwetsbaarheid.

LA TRACE

Rue d'Andenne, 79
1060 Saint-Gilles

📍 l'itinéraire



La Trace propose un accompagnement psychologique et social au travers d'activités de sport-aventure en Belgique et à l'étranger. Ces activités sont utilisées pour aller à la rencontre de soi, des autres et de la nature et sont l'occasion de vivre des moments forts et constructifs en groupe. C'est à partir de cette rencontre en activité que se tissent les liens et la confiance qui sont la base de l'accompagnement de chacun.e.

☎ 02/538 49 22

✉ info@latrace.be

📘 La Trace ASBL

🌐 www.latrace.be

📍 accès

Tram | 3, 4 & 51 (arrêt Parvis de St-Gilles), 81 & 97 (arrêt Barrière)

Bus | 48 & 52 (arrêt Parvis de St-Gilles), 27 (arrêt Porte de Hal)

De Lijn | 136 & 137 (arrêt Porte de Hal)

Tec | 365a et W (arrêt Porte de Hal)

Métro | ligne 2 & 6 (arrêt Porte de Hal)

Modalités

La condition d'accès consiste en un premier entretien d'accueil avec un.e membre de notre équipe, sur rendez-vous. Une fois la personne inscrite, la participation est libre et non limitée dans le temps. Le prix par activité est de 3€. Matériel de randonnée et d'escalade disponible à l'emprunt.

Horaires

Du lundi au vendredi de 9h30 à 17h
Activités d'escalade chaque mardi et de randonnée chaque vendredi.

Public

Nous sommes ouverts à un public de 18 ans minimum, confronté à des difficultés de consommation d'alcool, cannabis ou autres produits et/ou de santé mentale.



CLUB 55

Rue de Veeweyde, 55
1070 Anderlecht

📍 l'itinéraire



C'est un espace propice à la création et/ou au maintien des liens sociaux par l'information et l'organisation d'activités. Les personnes fréquentant le Club 55 s'y sentent bien accueillies, le fait d'avoir la reconnaissance et renforcement des compétences, recevoir le soutien moral de ses pairs, participer à une dynamique d'entraide et de solidarité, créer ensemble, l'art, ça fait du bien. Enfin, nous soutenons toute démarche qui favorise une ouverture vers l'extérieur.

📍 accès

Métro | ligne 5 (arrêt Saint-Guidon)

☎ 02/522 03 63 ✉ club55.bxl@gmail.com 📺 Club Cinquante-cinq Equipe 🌐 www.equipe.be/services-et-lieux/club-55

Modalités

Si vous souhaitez fréquenter ce lieu, veuillez nous écrire pour avoir plus de détails et recevoir l'agenda. Si vous répondez aux conditions pour devenir membre gestionnaire, nous pouvons organiser un rendez-vous pour lancer la procédure d'adhésion. Une période d'essai de 4 semaines sera proposée. Il y a une convention de membre et une charte à signer, ainsi qu'une cotisation de 50€ annuelle à payer (participation aux frais).

Horaires

Mardi et jeudi de 11h30 à 17h (que pour les membres gestionnaires).
Les autres jours de la semaine : horaires variables et accessibles à tous : Atelier mosaïque, Court-Bouillon, Théâtre, Gasap. Écrivez-nous si vous souhaitez recevoir l'agenda du moment.

Public

L'offre du club s'adresse à des personnes adultes ayant ou ayant eu besoin d'aide d'un professionnel de la santé mentale, en processus de rétablissement, et à des voisins, ami.e.s, familles, enfin tous celles et ceux qui souhaitent participer à nos activités, dans un cadre accueillant, respectueux et bienveillant.



ESPACE JEAN VERMEYLEN



Avenue Limbourg, 5
1070 Anderlecht

📍 l'itinéraire



L'espace JV est un lieu sûr où on peut passer quand ça va et quand ça ne va pas, d'initiative ou sur les conseils d'un proche. Le travail du lien y occupe une place essentielle. Il se déploie tant par l'accompagnement individuel (soutien dans la réalisation d'un projet, aide administrative, entretien) que par des activités communautaires (atelier bois, potager, groupes de parole, récoltes alimentaires).

☎ 02/556 28 47
0475/645 029

✉ espace.jv@equipe.be

🌐 www.equipe.be

📍 accès

Tram | 81 (arrêt Meir)

Métro | ligne 5 (arrêt Saint-Guidon ou Veeweyde)

Modalités

Aucune procédure d'inscription ou prise de rendez-vous n'est nécessaire. L'occupation se fait sans limite de temps et sans participation financière.

Horaires

Lundi et jeudi de 9h à 19h

Mercredi de 9h à 16h

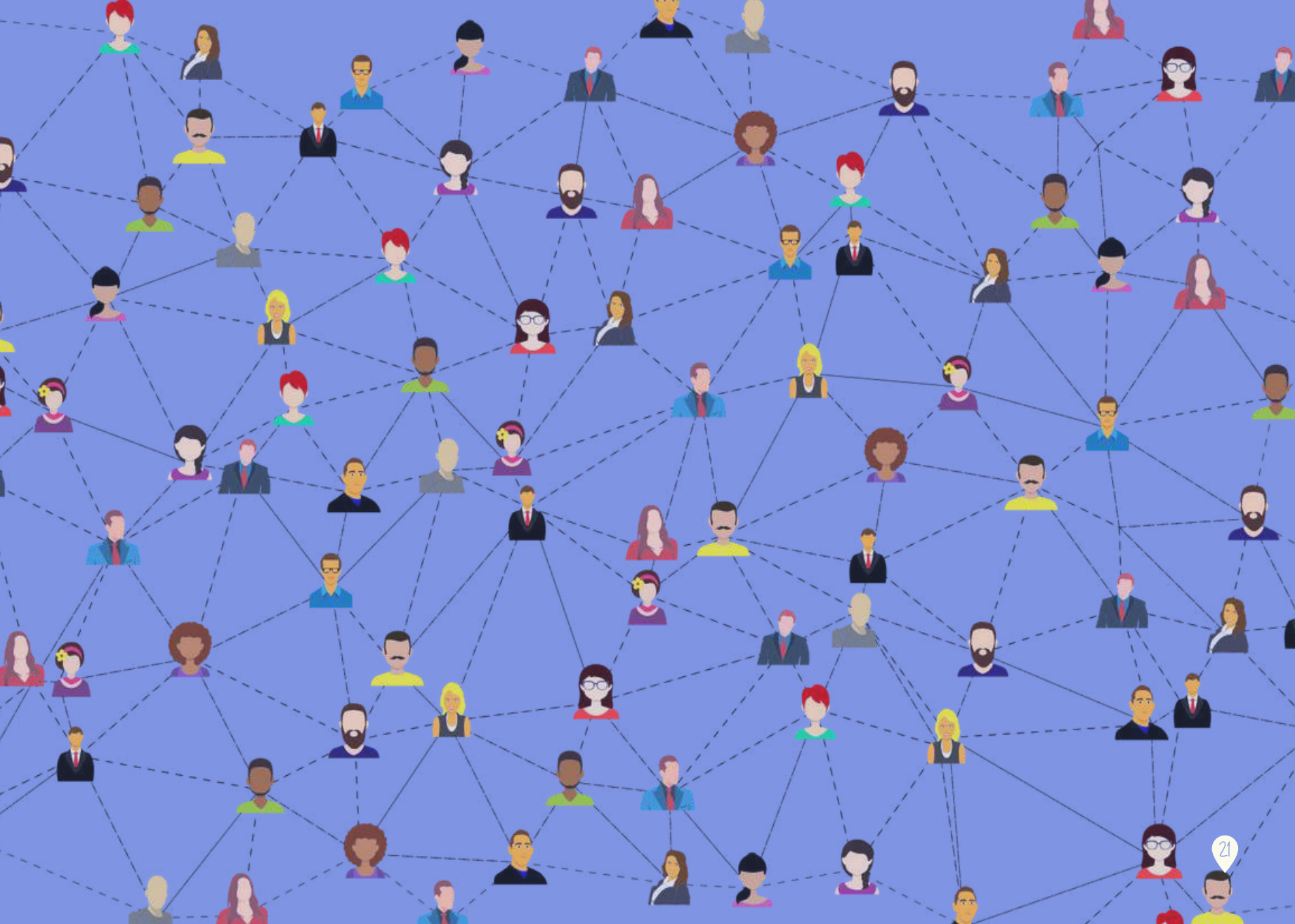
Vendredi de 9h à 17h

Mardi, weekend et jours fériés : fermé

Public

Le lieu s'adresse à tout citoyen ou à tout proche de citoyen, quel que soit le problème dont il se plaint et quelle que soit l'aide qu'il requière.





MACADAM

Rue Sergent De Bruyne, 80
1070 Anderlecht



📍 l'itinéraire



C'est un dispositif d'accueil de jour qui offre aux jeunes de - de 26 ans présents sur le territoire de la Région bruxelloise et en situation d'errance, un accueil à bas seuil d'exigence en vue de (re)créer du lien avec le système. Nous proposons un accueil de qualité, dans le respect de la temporalité et des envies de chacun.e. Dans la lignée de cet accueil, nous offrons la possibilité aux jeunes de satisfaire leurs besoins de base : manger, se laver, se (re)poser.

☎ 02/446 17 59
0491/561 517

✉ contact@macadam.org

📘 Macadam asbl ou
Educ Macadam

📷 Macadamasbl

📍 accès · access

Tram | 81 (arrêt · halte Bara)

Métro | ligne · lijn 2 & 6 (arrêt · halte
Clemenceau)

Train · Trein | Gare du Midi · Zuidstation

Modalités

Les seules conditions d'accès sont d'avoir moins de 26 ans et d'être en situation de sans-abrisme ou à risque de l'être. Nous avons une capacité d'accueil limitée : le mieux est d'arriver dès le début des moments d'accueil ou de nous appeler. Tous nos services sont entièrement gratuits.

Horaires

Lundi, mercredi et vendredi de 9h à 13h
Lundi et mercredi de 14h à 17h : sur inscription uniquement.
Mardi de 9h à 13h : sur inscription uniquement.
Jeudi de 14h à 17h : sans rendez-vous, pour les filles.

Les horaires sont susceptibles d'être modifiés. N'hésitez pas à appeler ou à visiter la page Facebook.

Public

Notre public cible est les moins de 26 ans, mineur.e.s compris.es, en situation de sans-abrisme ou à risque de s'y retrouver, en prenant en compte les nombreuses réalités allant de la vie en rue au mal-logement.



MACADAM



Sergent De Bruynestraat, 80
1070 Anderlecht

De dagopvang van Macadam is een plek die een laagdrempelige ontvangst aanbiedt, aan elke jongere onder 26 jaar die aanwezig is in het Brussels Gewest en ervaart leven in een situatie van zwerven, met het doel om een verbinding met een netwerk tot stand te brengen, netwerk ten opzichte waarvan hij of zij is wantrouwig. Wij bieden kwaliteitsvolle opvang, met respect voor de tijdelijkheid en de wensen van elke jongere. In overeenstemming hiermee bieden wij de jongeren de mogelijkheid om in hun basisbehoeften te voorzien: eten, zich wassen, zich wassen, rusten en uitrusten.

Voorwaarden

Ons doelpubliek betreft jongeren onder de 26 jaar die dakloos zijn of dreigen dakloos te worden, rekening houdend met de vele realiteiten die variëren van slechte huisvesting tot buiten slapen.

Openingstijden

Maandag, woensdag en vrijdag van 9 tot 13 uur
Maandag en woensdag van 14 tot 17 uur
Dinsdag van 9 tot 13 uur: alleen op afspraak of voor activiteiten.
Donderdag van 14 tot 17 uur: zonder afspraak, alleen voor meisjes.
Uren zijn aan verandering onderhevig. Bel of bezoek de Facebookpagina.

Publiek

Ons doelpubliek betreft jongeren onder de 26 jaar die dakloos zijn of dreigen dakloos te worden, rekening houdend met de vele realiteiten die variëren van slechte huisvesting tot buiten slapen.


NOS OIGNONS


Pas de lieu fixe. Scanne le QR Code
pour découvrir les deux fermes !


les itinéraires




L'asbl Nos Oignons propose des ateliers de maraîchage et savoir-faire paysan, en partenariat avec des fermes en agriculture biologique à Bruxelles et dans une dynamique d'entraide.

 www.nosoignons.org

 [Nos Oignons](#)

 Champ du Chaudron : 0470/484 327
Le Courtileke : 0488/588 981

 bryce@nosoignons.org
aurélie@nosoignons.org

accès

Ferme Champ du Chaudron

Tram | 81 (arrêt Marius Renard)

Bus | 46 (arrêt Neerpede)

Métro | ligne 5 (arrêt Eddy Merckx)

Ferme Le Courtileke

Bus | 65 & 80 (arrêt Biplan)

Train | Gare de Haren Sud

Modalités

Pour nous rejoindre, appelez et fixez un rendez-vous dans une des fermes partenaires (lors d'une journée ouverte). Sur place, un livret d'accueil est donné ainsi qu'une convention de volontariat. Une fois inscrit-e, la participation est libre et non limitée dans le temps. Néanmoins, nous invitons ceux qui nous rejoignent à le faire pour un cycle (= 8 semaines).

Horaires

Les journées collectives de maraîchage ont lieu les mercredis au Chaudron et les vendredis au Courtileke, de 9h30 à 16h30.

Public

Destiné en priorité -mais pas seulement- aux personnes que la vie a amené à fréquenter des services de santé mentale, d'addiction ou d'aide sociale.



L'ATELIER



Rue Fernand Brunfaut, 18B
1080 Molenbeek-Saint-Jean

📍 l'itinéraire



À destination des familles du Quartier Historique de Molenbeek-Saint-Jean, L'Atelier propose un panel d'activités collectives visant à soutenir la parentalité, à expérimenter des sensations de bien-être et des techniques de connaissance de soi. Les activités s'inscrivent dans la lutte contre l'isolement des familles, notamment monoparentales. Un espace « café » permet également à tous.tes de venir partager des moments de rencontre, familles comme professionnels.

📍 accès

Tram | 82 (arrêt Triangle), 51 (arrêt Porte de Ninove)

Bus | 89 (arrêt Triangle)

De Lijn | 127 & 128 (arrêt Triangle)

Méto | ligne 1 & 5 (Comte de Flandre)

✉ atelier@ssm-dieda.be

📌 L'Atelier, lieu de liens, d'apaisement et d'expérimentation

Modalités

Sans inscription. Sans limite de temps.

Horaires

Espace café :
Lundi, mardi et mercredi de 13h à 16h

Activités collectives :
Sur demande

Public

Implanté dans le Quartier Historique de Molenbeek-Saint-Jean, L'Atelier oriente son action vers les familles du quartier. L'Atelier est également accessible aux personnes à mobilité réduite.



UILENSPIEGEL


Rue du Jardinier 45,
1080 Molenbeek-Saint-Jean

l'itinéraire



UilenSpiegel est une organisation chaleureuse qui s'efforce de faire preuve de plus d'ouverture et d'attention à l'égard de la vulnérabilité mentale dans notre société. UilenSpiegel n'est pas un lieu de liens mais un lieu qui facilite, entre autres, les groupes de discussion et d'autres activités organisées par et pour des pairs souffrant de vulnérabilité mentale. Ils y trouvent un espace sûr pour partager leurs expériences, offrir et recevoir du soutien.

UilenSpiegel invite tout le monde à participer à sa mission pour une société inclusive et solidaire, où la santé mentale reçoit l'attention qu'elle mérite. Ensemble, nous construisons un avenir avec lequel l'ouverture et la compréhension sont essentielles.

 02 410 19 99  info@uilenspiegel.net  www.uilenspiegel.net

accès · access

Tram | 51 (arrêt · halte Ribaucourt)

Bus | 20, 86

De Lijn | 620, R29

Métro | ligne 2 & 6

Modalités

- Participation aux activités : gratuite
- Vous pouvez devenir membre pour 5 euros par an, vous recevrez notre magazine De Spiegel 6 fois.
- Pour lancer votre propre activité, contactez notre coprésident bruxellois à l'adresse suivante : 0471930487

Horaires

Disponible par téléphone du lundi au vendredi de 10h à 16h.

Public

Adultes (+18) présentant une vulnérabilité mentale. Des experts du vécu.




UILENSPIEGEL



Hovenierstraat, 45 1080
Sint-Jans-Molenbeek

UilenSpiegel vzw is een warme organisatie die streeft naar meer openheid en aandacht rond psychische kwetsbaarheid in onze samenleving. UilenSpiegel vzw is geen ontmoetingshuis maar faciliteert onder andere praatgroepen en andere activiteiten die worden geleid door en voor lotgenoten met een psychische kwetsbaarheid. Hier vinden zij een veilige ruimte om ervaringen te delen, steun te bieden en te ontvangen.

UilenSpiegel vzw nodigt iedereen uit om deel te nemen aan onze missie voor een inclusieve en ondersteunende samenleving, waarin mentale gezondheid de aandacht krijgt die het verdient. Samen bouwen we aan een toekomst waarin openheid en begrip centraal staan.

 02 410 19 99  info@uilenspiegel.net  www.uilenspiegel.net

Voorwaarden

- Deelname activiteiten: gratis
- U kan lid worden voor 5 euro per jaar, U ontvangt 6 maal ons tijdschrift De Spiegel
- Om zelf een eigen activiteit op te starten contacteer onze Brusselmedewerker via het nummer 0471930487

Openingstijden

Telefonische beschikbaar Ma tot Vrij van 10u tot 16u

Publiek

Volwassenen (+18) met een psychische kwetsbaarheid. Vrijwillige ervaringsdeskundigen.

CLUB NORWEST

Avenue Jacques Sermon, 93
1090 Jette

📍 l'itinéraire



Le Club Norwest est ouvert à tous. C'est un lieu d'accueil, d'échange, dont le but est de tisser du lien. Activités ou ateliers sont imaginés et mis en place ou co-animés par les membres pour ceux qui le désirent. Né à l'initiative d'associations d'usagers, de proches et de professionnels de la santé mentale, le club a également une mission de prévention et d'orientation lorsqu'une demande est émise. L'accueil se fait en binôme, avec l'aide des bénévoles.

📍 accès · access

Tram | 9 & 19 (arrêt · halte Miroir)

Bus | 13 & 87 (arrêt · halte Riethuisen),
53 (arrêt · halte Simpson)

De Lijn | 214 (arrêt · halte Ganshoren
Riethuisen)

☎ 0479/281 952 ✉ clubnorwest@gmail.com 🌐 Club NorWest 🌐 www.clubnorwest.be

Modalités

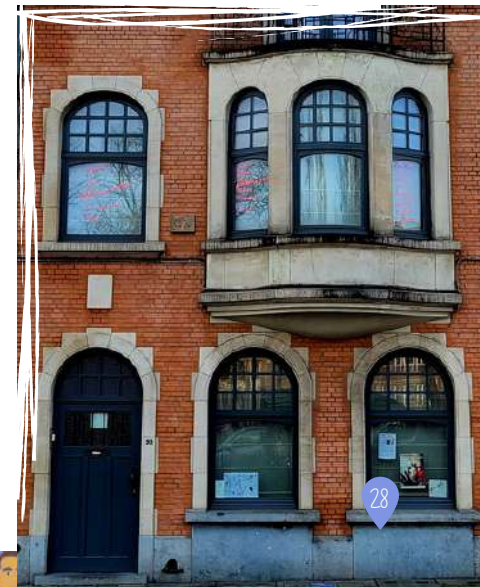
Le Club est ouvert à toute personne désireuse de pousser la porte. Le Club est gratuit pas d'inscription nécessaire.

Horaires

Lundi de 9h à 14h
Mardi, mercredi, jeudi et vendredi de 10h à 16h

Public

Toute personne désireuse de passer la porte.



CLUB NORWEST



Sermonlaan Jacques, 93
1090 Jette

Club Norwest staat open voor iedereen. Het is een plaats van onthaal en uitwisseling, met als doel banden te smeden. Activiteiten of workshops worden bedacht en georganiseerd door de clubleden, voor wie daar zin in heeft. Geboren op initiatief van verenigingen van gebruikers, van hun families en van hulpverleners van de GGZ, heeft de club tevens als doel om preventief en oriënterend te werken als daar vraag naar is. Het onthaal wordt georganiseerd door twee personen, met de hulp van vrijwilligers.

Voorwaarden

Inkom is gratis. De club staat open voor iedereen. Er is een charter en samenlevingsregels.

Openingstijden

Maandag van 9 tot 14 uur
Dinsdag, woensdag, donderdag en vrijdag van 10 tot 16 uur

Publiek

Onze deur staat open voor iedereen wie daar zin in heeft.

COIN DES CERISES

Rue de la Tour Japonaise, 11 et Clos du Craetbos, 12
1120 Neder-Over-Heembeek

📍 l'itinéraire



Au sein de ce lieu de liens, vous trouverez des espaces où se poser. Un programme hebdomadaire est concocté en fonction des besoins, propositions et désirs des personnes qui fréquentent le lieu. Vous y trouverez des temps d'accueil chaleureux, d'ateliers (crochet, rap, écriture, théâtre, petit déjeuner, musique, sophro etc.). Les échanges et les rencontres donnent un rythme singulier à chaque atelier.

📍 accès

Rue de la Tour Japonaise, 11
Bus | 23 & 83 (arrêt Versailles)

Clos du Craetbos, 12
Bus | 83 (arrêt Craetbos)

☎ 02/241 16 67
0477/477 021

📘 Le Lieu De Liens du Coin Des Cerises

🌐 www.coindescerises.org

Modalités

Accès libre. Toutes les activités sont gratuites. Si des sorties extérieures sont organisées, une petite participation financière et une inscription pourront être demandées. Aucun prérequis n'est nécessaire (pas de présence régulière demandée).

Horaires

Voir le programme mensuel sur la page Facebook.

Public

Adolescents et adultes, pour tous ceux qui souhaitent passer dire un petit bonjour ou se poser le temps d'un café ou d'un atelier.



BABEL'ZIN

Chaussée de Wavre, 1688
1160 Auderghem

📍 l'itinéraire



Lieu d'accueil communautaire participatif citoyen, le Babel'zin a à cœur de permettre à chaque personne qui franchit sa porte de pouvoir se poser dans un lieu chaleureux, de prendre un café en toute convivialité, et si on le désire, de pouvoir proposer, partager et animer des activités. La fréquentation est libre. Une réunion avec les participant.es est organisée de façon hebdomadaire. Le Babel'zin est un collectif où chacun-e peut prendre la place qui lui convient.

📍 accès

Tram | 8 (arrêt Auderghem Shopping)

Bus | 34 (arrêt Bergoje)

Métro | ligne 5 (arrêt Herrmann-Debroux)

☎ 0492/448 870 ✉ babelzin.legres@gmail.com 🌐 babelz'in 🌐 www.babelzin.be

Modalités

Sans procédure d'admission, sans régularité exigée, toute personne désireuse de venir au Babel'zin peut se présenter spontanément aux heures d'ouverture.

Horaires

Lundi et jeudi de 10h à 16h
Mardi et vendredi de 14h à 20h
Mercredi de 11h à 17h
Dimanche de 14h à 17h

Les réunions entre participant-es ont lieu tous les mercredis à 11h, celles-ci permettent de coconstruire les activités de la semaine à venir. Le programme de la semaine est disponible sur la page Facebook ou sur le site.

Public

Toute personne désireuse de faire des liens, de partager et de se rencontrer.



LE DELTA


Rue du Delta, 61/1
1190 Forest

l'itinéraire



Lieu de liens, lieu d'accueil sans condition, le Delta est un projet porté par un réseau de services de santé mentale du sud de la ville de Bruxelles. Le Delta tient sa raison d'être dans la mise à l'écart de toute stigmatisation des personnes quel que soit leur vécu, dans l'accueil de toutes et tous et dans l'organisation co-participative de la vie de tous les jours et de la vie poétique, de la création... C'est un lieu qui vise à lutter contre l'isolement social.

 0472/357 409  info@delta-forest.be  Delta Forest-Vorst  www.delta-forest.be
 [delta_forest_vorst](https://www.instagram.com/delta_forest_vorst)

Modalités

Aucune inscription, ni cotisation.

Horaires

Lundi et mardi de 10h à 16h
Mercredi de 8h à 14h
Jeudi de 12h à 18h
Vendredi de 10h à 16h

Public

Le « lieu de liens » est ouvert à toute personne désireuse de prendre une pause dans un environnement bienveillant, où l'on s'attache à rompre avec les stigmates, l'isolement et la solitude. Nous travaillons en particulier avec les usager.ère.s de services de santé mentale et d'aide psycho-sociale, ainsi que les habitant.e.s du quartier.

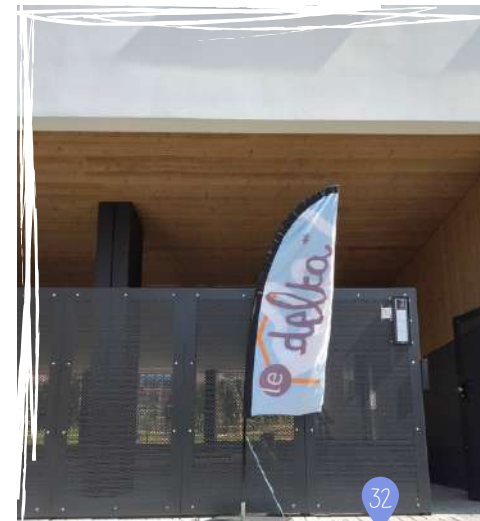
accès · access

À proximité de la place Saint-Denis, du Parc Duden, du Wiels et de Forest National · De plaats ligt vlakbij het Sint-Denisplein, het Dudenpark, de Wiels en Vorst Nationaal

Tram | 32, 82 & 97 (arrêt · halte Châtaignes)

Bus | 50, 54 & 74 (arrêt · halte Bervoets)

Train · Trein | Gare de Forest · Station Vorst (900m), Gare du Midi · Zuid Station (1.5km)



DE DELTA



Deltastraat, 61
1190 Vorst

De Delta is een plaats van verbindingen, een plaats van onvoorwaardelijk welkom maar niet zonder "voorwaarden". Het is een project dat ondersteund wordt door een netwerk van diensten voor geestelijke gezondheidszorg in het zuiden van de stad Brussel. De bestaansreden van de Delta is om elke stigmatisering van mensen, ongeacht hun ervaring, opzij te zetten, om iedereen te verwelkomen en het dagelijkse leven en het poëtische leven op een coöperatieve manier te organiseren, om... De Delta is een plek die sociale isolatie wil bestrijden.

Voorwaarden

Geen inschrijving, geen lidgeld.

Openingstijden

Maandag en dinsdag van 10 tot 16 uur
woensdag van 8 tot 14 uur
Donderdag van 12 tot 18 uur
Vrijdag van 10 tot 16 uur

Publiek

De "plaats van verbinding" staat open voor iedereen die een pauze wil nemen in een zorgzame omgeving, waar we proberen het stigma, het isolement en de eenzaamheid te doorbreken. We werken in het bijzonder met gebruikers van geestelijke gezondheidszorg en psychosociale diensten, maar ook met buurtbewoners.


FABULUS


Chau. de Roodebeek, 296
1200 Woluwe-Saint-Lambert

l'itinéraire




Petit centre culturel de quartier, Le Fabulus est un lieu d'accueil convivial qui puise son organisation sur le modèle d'un club. Chaque membre peut s'impliquer dans la mise en place d'activités et de projets qui suscitent les rencontres et questionnent le monde. Il est possible de boire un verre, gérer le bar, entreprendre une activité créative, lire, ou simplement contempler le monde. Les 3e vendredis du mois, une soirée culturelle à prix libre est proposée.

 0484/87 85 71

 fabulus@le-gue.be

 Le Fabulus

 www.fabulus.be

 Fabulus300

accès

Bus | 80 (arrêt Heydenberg), 27 & 29
(arrêt Verheyleweghen)

Métro | ligne 1 (arrêt Tomberg)

Modalités

Aucune.

Horaires

Mercredi de 16h à 20h

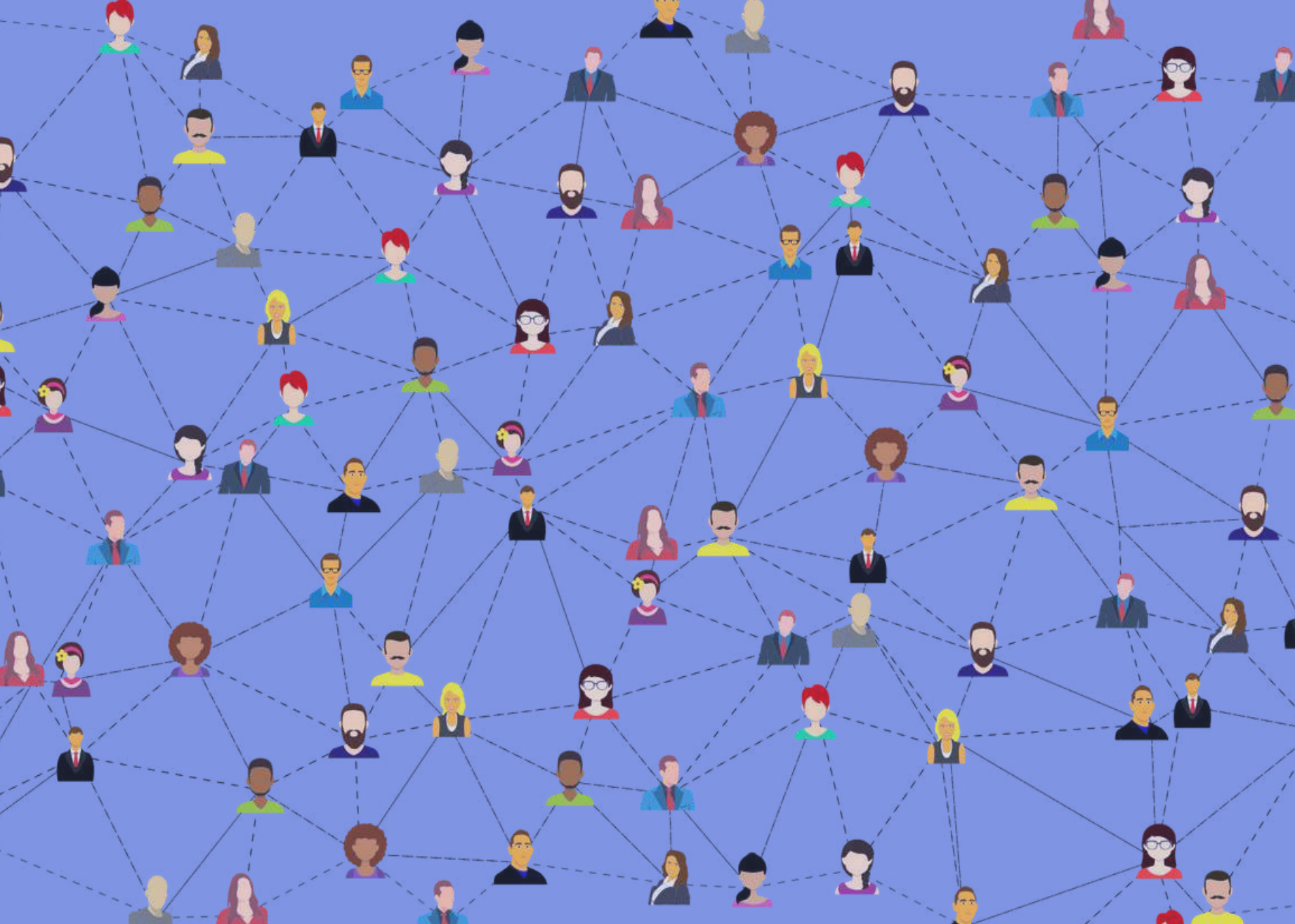
Jeudi de 15h à 16h45

Samedi de 10h à 16h

Public

Ouvert à tous·tes.







Editeur Responsable : Yahyâ Hachem Samii, Directeur (LBSM)

Contenu : Eve Englebert, Chargée d'accompagnement de projets (LBSM) & Anaïs Misson, Anthropologue

Graphisme : Safia Choujaâ et Alexandra Taroi (Chargée de Communication LBSM)

Pour toutes demandes d'information, de modification ou d'ajout : at@lbsm.be ou au 02/511.55.43

En savoir plus sur ces projets, c'est possible grâce à la



www.lbsm.be ✨



Edition mars 2024

