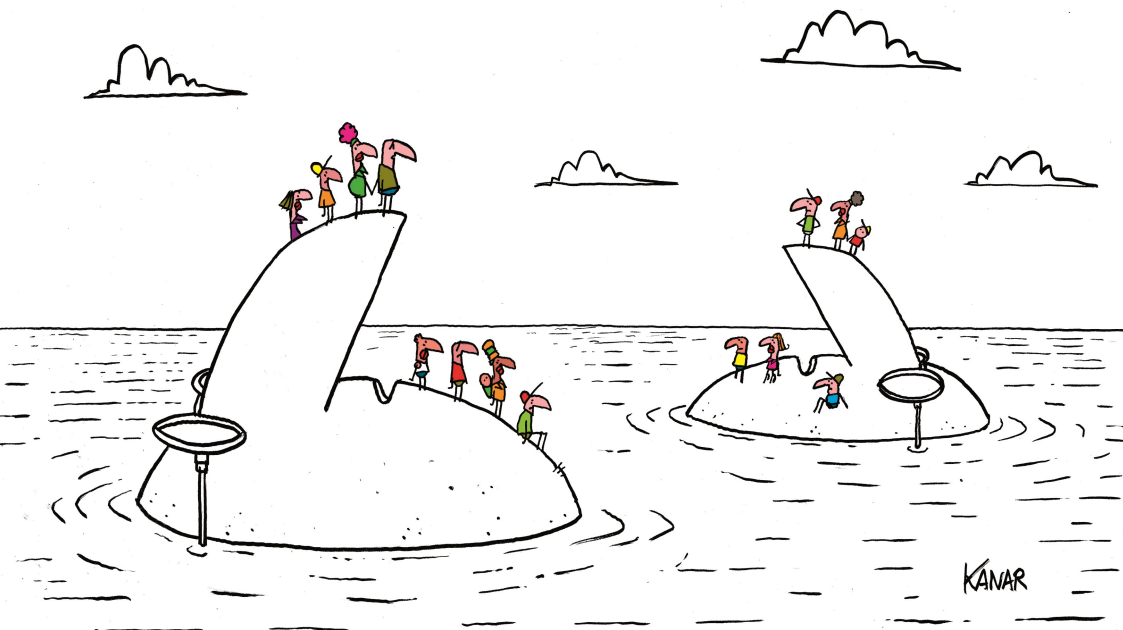


« Ce qui fait et défait l'humain »

*« L'absurde surgit de la confrontation entre l'appel humain et
le silence déraisonnable du monde » A. Camus*



Lundi 12 et mardi 13 mars 2018

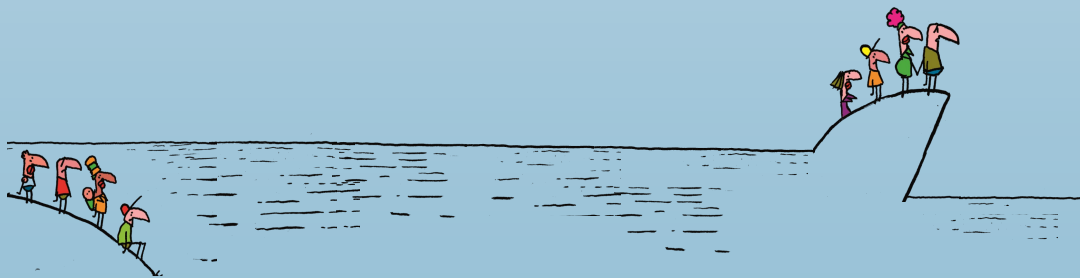
Bruxelles, Salle Dupréel, Institut de Sociologie, ULB

**Par quels discours actuels notre humanité est-elle modifiée?
Les discours sur les exilés reconnaissent-ils leur humanité?**

Un colloque de La Ligue Bruxelloise Francophone pour la Santé Mentale (LBFSM) et de la coordination Exil et Santé Mentale



Informations et secrétariat : LBFSM rue du Président, 53 à 1050 Bruxelles www.lbfsm.be – info@lbfsm.be – 02/511.55.43



Ce colloque propose de mettre en lumière les mutations que subissent nos représentations de l'humain sous l'effet d'une part, d'un monde qui change et d'autre part, des avancées technologiques et scientifiques. Ces changements modifient notre rapport au temps, au savoir, au corps, à l'énonciation et touchent à ce qui rend le vivre ensemble possible.

Pour mieux saisir les enjeux de ces évolutions sur la vision de l'humain, nous interrogerons, lors de la première journée, des recherches et travaux en cours dans le champ de différentes sciences humaines.

La deuxième journée sera consacrée aux présentations et aux débats avec des professionnels de l'accompagnement des exilés. En effet, ceux-ci nous confrontent sans détour à la différence, à l'étrangeté inhérente à toute rencontre humaine. Alors qu'ils viennent demander la protection de notre état de droit, ces personnes nous parlent des traitements réservés par notre monde à des humains dont la qualité même de sujet est mise en doute. Quels en sont les effets sur le psychisme et le lien social ? Y a-t-il un irréductible infranchissable pour éviter de basculer du côté de la destruction ?

Que nous apprend l'écoute de ces femmes, de ces hommes, de ces enfants, de ces familles ? Quelle position prendre et que défendre au nom de la santé mentale pour préserver l'humanité des sujets en souffrance ?

Lundi 12/03/18 «Les changements sociétaux transforment-ils notre représentation de l'homme?»

8h30 Accueil des participants

9h00 Allocution de bienvenue et introduction aux journées, **Cécile Jodogne**, Ministre et Secrétaire d'État à la Région Bruxelles-Capitale, **Pascale De Ridder**, Coordinatrice thématique LBFSM-Ulysse SSM et **Eric Messens**, Directeur LBFSM

Plénière 1 : Notre représentation de l'homme au XXIème siècle a-t-elle évolué ?

Président : **Charles Burquel**, Psychiatre, Président de la LBFSM

Discutant : **Martin Cauchie**, Socio-Anthropologue et Bioéthicien, Fédération des Maisons Médicales

9h30 « *Un humain d'aujourd'hui ?* » - **Antoine Lazarus**,
Professeur émérite de médecine en santé publique et de médecine sociale. Université Paris 13. Membre du Conseil d'orientation de l'agence de la biomédecine

10h15 « *La Fabrique des Invisibles* » - **Guillaume le Blanc**,
Philosophe – Professeur à l'Université Michel-de-Montaigne-Bordeaux III

11h00 Pause-café

11h30 « *Ce que nous apprend l'anthropologie des lieux où les hommes deviennent humain* »
Pierre-Joseph Laurent, Professeur à l'Université Catholique de Louvain (UCL) Co-responsable du Laboratoire d'anthropologie prospective (LAAP), Membre de l'Académie Royale des Sciences

12h15 Débat participatif

13h00 Lunch

Plénière 2 : Comment les changements technologiques et sociologiques influencent notre rapport au monde et à l'autre ?

Présidente : **Eve Scoreneaux**, Psychologue, Coordinatrice Enfance et Santé Mentale, SSM L'Été—LBFSM

Discutant : **Ann d'Alcantara**, Psychiatre d'adolescents, Professeure émérite UCL—Saint-Luc

14h00 Film d'animation

14h30 « *Systèmes de valeurs et environnements technologiques* » - **Laurent Belhomme**,
Psychologue, Psychothérapeute au SSM Université Libre de Bruxelles (ULB)-PsyCampus

15h15 Pause-café

15h45 « *La fabrique familiale bousculée* » - **Jacques Marquet**,
Sociologue, Professeur à l'Université Catholique de Louvain (UCL), Membre du Centre interdisciplinaire de recherche sur les familles et les sexualités (CIRFASE/IACCHOS)

16h30 Débat participatif

17h00 Conclusion de la première journée par **Xavier Deutsch**, Ecrivain

Illustration par Kanar, Caricaturiste

Mardi 13/03/18 «Les exilés : des sujets en bute à la déshumanisation »

8h30 Accueil des participants

Plénière 3 : Quelle existence notre monde réserve-t-il aux exilés ?

Président : **Manu Goncalves**, Coordinateur SSM Le Méridien, Coordinateur Précarité et Santé Mentale LBFSM

Discutant : **Alain Vanoeteren**, Directeur SSM Ulysse

9h00 « *Qu'est-ce qu'un réfugié? Entre idéaux de Genève et "hotspots"* » - **Pierre Robert**, Avocat au Barreau de Bruxelles, Membre du Syndicat des Avocats pour la Démocratie

9h30 « *Mis au ban de la société* » - **François Gemenne**, Chercheur en Sciences Politiques à l'Université de Liège (CEDEM), et à l'Université de Versailles (CEARC)

10h00 Débat

10h30 « *Nulle part en France* » Documentaire de **Yolande Moreau**

11h00 Pause-café

Plénière 4 : Que nous apprennent les exilés?

Animation : Martine Cornil

11h30 *Les effets de l'exil*

Capsule audio Radio Panik

Roberto Beneduce, Ethnopsychiatre, Université de Turin et Centre Franz Fanon, Turin

Joëlle Conrotte, Psychologue au SSM Le Méridien

12h30 Lunch

13h30 *L'empêchement d'exil*

Capsule vidéo, extrait « The other side of hope » de **Aki Kaurismäki**

Cihan Gunes, Psychologue au SSM Ulysse

Raymonde Saliba, Psychologue au SSM d'Ici et d'Ailleurs

14h30 *Les effets du processus de déshumanisation*

Capsule Live : lecture d'un poème de **Laurent Gaudé**

Dr Bertrand Piret, Psychiatre-Psychanalyste- Strasbourg

Dr Nicolas Velut, Psychiatre, Unité de la Souffrance Psycho-Sociale (USPS)-CHU Toulouse

15h30 Pause-café

16h00 *Soutenir la subjectivité*

Capsule vidéo : «*Les bagages mystérieux*»

Masha Khaskelberg, Docteur en psychologie, Tabane-Liège

Barbara Santana, Nicolas du Bled, Psychologues au SSM Ulysse

17h00 Conclusion de la journée

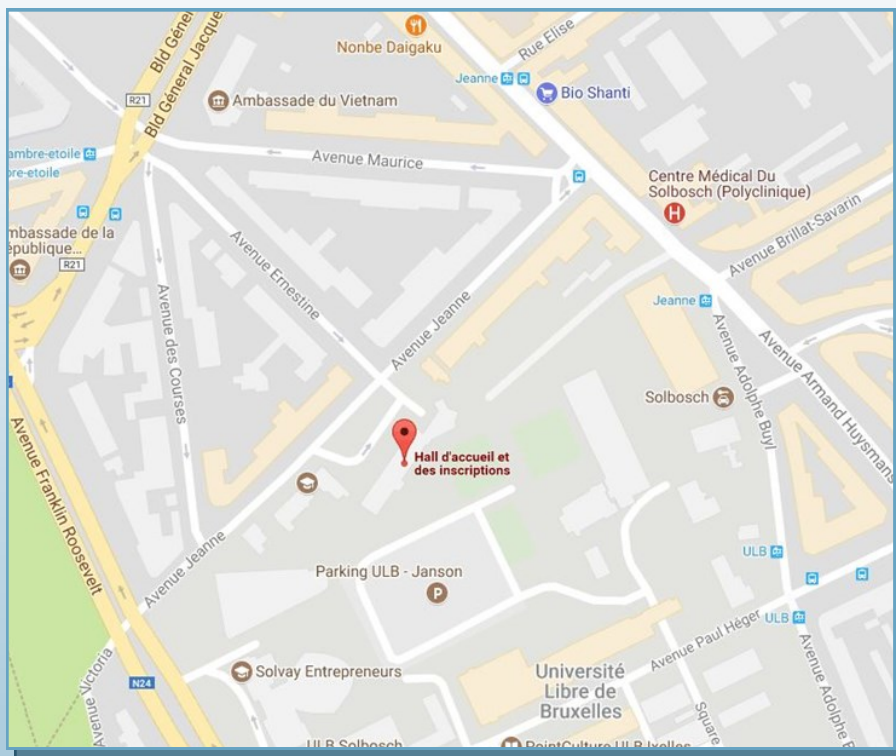
17h30 Fin des journées

INFORMATIONS PRATIQUES.

Quand ? Lundi 12 et mardi 13 mars 2018

Où ? Salle Dupréel,
Bâtiment S, ULB Campus du Solbosch
44, avenue Jeanne
1050 Bruxelles

Comment ? STIB : arrêt Jeanne : Trams 94, 25 et bus 71
arrêt Solbosch : Tram 95
arrêt ULB : Bus 72



PERSONNE DE CONTACT

Natacha Rome
+32 (0)2 501 01 21

nr@lbfsmb.be

Secrétariat de la LBFSM

Rue du Président, 53 – 1050 Bruxelles, Belgique

Tel : +32 (0)2 511 55 43

Fax : +32 (0)2 511 52 76

@ : info@lbfsmb.be

Web : www.lbfsmb.be

FORMULAIRE D'INSCRIPTION

Nom :

Prénom :

Institution :

Titre et Qualité :

Adresse complète :

Tél :

@

FRAIS D'INSCRIPTION

	Les 2 jours	Lundi 12 mars	Mardi 13 mars
Tarif plein	140 €	80 €	80 €
Membre de la LBFSM	120 €	70 €	70 €
Etudiant.e, demandeur.se d'emploi, sans revenu,...	50 €	30 €	30 €

Je verse le montant de€ sur le compte IBAN : BE94 06 82 4073 3314 de la Belfius Banque (BIC : GKCCBE33) au bénéfice de la Ligue Bruxelloise Francophone pour la Santé Mentale avec la mention « Colloque Exil » suivie des noms et prénoms des personnes inscrites et de la(es) date(s) du jour(s) de présence.

Le paiement valide l'inscription à la ou aux journée(s), dossier de conférence, pauses-café et lunch compris. Les chèques ne sont pas acceptés. Les désistements seront remboursés à concurrence de 50% jusqu'au 15 février 2018. Au-delà de cette date, l'intégralité des frais de participation restent dus.

L'INSCRIPTION SE FAIT PRINCIPALEMENT VIA NOTRE SITE www.lbfsm.be

Accréditation INAMI demandée

Comité d'organisation

Charles Burquel

Joëlle Conrotte

Pascale De Ridder

Manu Gonçalves

Eric Messens

Chloé Nadeau

Natacha Rome

Eve Scorneaux

Alain Vanoeteren

Comité scientifique

Rédouane Ben Driss, Psycholoog, Cultuursensitieve zorg,
CGG-Brussel

Jean-Luc Brackelaire, Professeur, Faculté de psychologie et
des sciences de l'éducation, UCL et Faculté de droit, UNamur

Luciano Carino, Neuropsychiatre, OMS, Rome

Philippe Fouchet, Professeur, Faculté des sciences
psychologiques et de l'éducation, ULB

Antoine Lazarus, Professeur, Faculté de Médecine, Paris13

Aude Merlin, Chargée de cours, Département Science
politique, membre du CEVIPOL, ULB

Jean-Claude Métraux, Psychiatre et psychothérapeute
enfants, Lausanne

Sylvie Saroléa, Professeure, Facultés Droit et Criminologie,
UCL

Dan Schurmans, Psychiatre transculturel, Liège

Editeur responsable : Eric Messens - 53, rue du président, 1050 Ixelles



Avec le soutien de la Commission Communautaire Française