

# Nocturne thérapie & création

mercredi 7 novembre 2012 au art & marges musée

Dans le cadre de l'exposition « Lionel, *L'enfant bleu* d'Henry Bauchau », le art & marges musée organise une nocturne consacrée aux personnes travaillant dans le secteur de la santé mentale.

## Exposition Lionel, *L'enfant bleu* d'Henry Bauchau

25.10.2012 > 27.01.2013

Cette exposition nous plonge dans l'univers artistique de Lionel, que de nombreux lecteurs ont découvert à travers le personnage d'Orion, le jeune adolescent du roman *L'enfant bleu*.

Dans le dédale de l'imagination, entre monstres, îles merveilleuses et visions cosmiques, émerge un labyrinthe, véritable fil d'Ariane de cette exposition.

La singularité du travail de Lionel, révélé par la psychanalyse d'Henry Bauchau, invite à une réflexion sur les liens entre l'art, la littérature et la thérapie.

Exposition créée par le LaM et l'Université Catholique de Lille, en partenariat avec le Fonds Bauchau.

Commissaires : Anouck Cape, Christophe Boulanger et Tatiana Veress

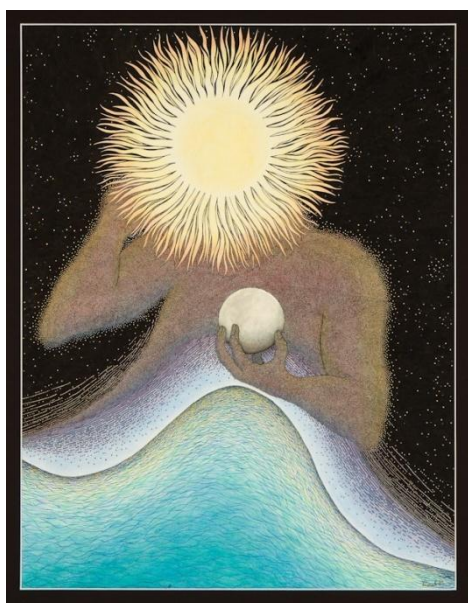
## Programme de la nocturne

**18h30** accueil

**19h** visite guidée par les commissaires de l'exposition

**20h** table ronde animée par Frédéric Rolland, Antoine Masson et François Tirtiaux

Plus d'informations : 02 533 94 90 - [info@artetmarges.be](mailto:info@artetmarges.be)



Lionel, *Conjonction*

art & marges musée  
rue Haute, 312-314  
1000 Bruxelles  
02 533 94 90  
[info@artetmarges.be](mailto:info@artetmarges.be)  
[www.artetmarges.be](http://www.artetmarges.be)

**art)&(marges**  
musée-museum