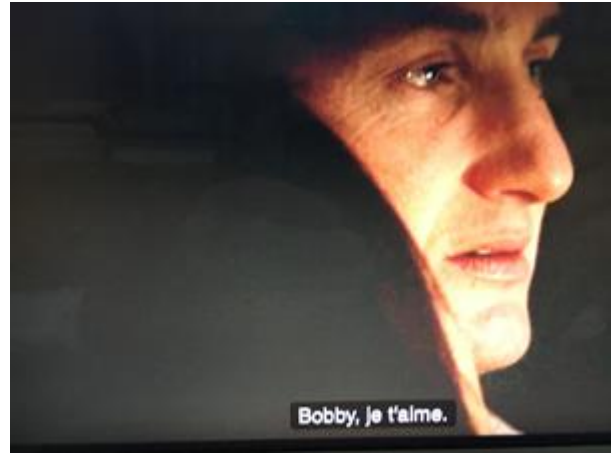


## Séminaire « Maladies d'Amour »



### « Tours et détours du sexe dans l'amour »

*« Le sexe sans amour est une expérience vide.  
Oui, mais parmi les expériences vides, c'est une des meilleures ! »  
Woody Allen*

Comment la sexualité et l'amour cohabitent-ils dans nos vies amoureuses, dans celles de nos patients, dans celles des héros et anti-héros de fiction, dans les théories sur l'amour ?

Cette année, nous questionnerons le rôle du sexuel dans le choix amoureux, dans l'énamoration, dans l'entretien du jardin de l'amour durable, dans l'assèchement du désamour. Comment sexe et amitié, érotisme et romantisme s'articulent ou se désarticulent dans l'expérience du couple ?

En d'autres mots, comment entendre le terme « érotisme » dans son double sens, d'amour et de désir, et en apprendre à aimer mieux ?

Tels seront les modes d'entrée en débat de la prochaine saison de notre Séminaire « Maladies d'Amour », qui en sera à sa 7<sup>ème</sup> édition, celle qui promet l'extase, dans la langue populaire..., le 7<sup>ème</sup> ciel ?

Cette fois, 3 séances par trimestre : une séance inspirée par une vignette clinique, une autre par un extrait d'auteur, une autre encore par un film. Des invités choisis participeront au programme et attiseront notre curiosité.

7<sup>ème</sup> saison – 2017-2018

## Séminaire « Maladies d'Amour » « Tours et détours du sexe dans l'amour »

*« Le sexe sans amour est une expérience vide.  
Oui, mais parmi les expériences vides, c'est une des meilleures ! »  
Woody Allen*

### Pratiquement :

- Le séminaire sera accueilli par la Ligue Bruxelloise Francophone pour la Santé Mentale. Les séances seront animées par Pascale Champagne et Jean-Pierre Jacques, psychanalystes, avec la participation du directeur de la Ligue, Eric Messens.
- Lieu : 55 rue du Président, 1050 Bruxelles,
- Horaire et dates : les séances auront lieu le mercredi soir à 20h30  
les : 18/10, 15/11, 13/12, 24/01, 21/02, 21/03, 18/04, 16/05, 13/06
- Nombre de participants : 15 personnes.
- P.A.F : 90 euros pour les 9 séances  
à verser sur le compte n° : BE94 0682 4073 3314  
avec la communication : « Maladies d'amour 2017-18 + Nom et Prénom »
- Le paiement de la PAF valide l'inscription.
- Inscription et renseignements : Natacha Rome  
Tél : 02.511.55.43 – 02.501.01.21  
@ : rome.lbfsm@gmail.com