

« Les matins de l' **ADO** lescence »



THEME 2015-2016 « L'AUTONOMIE »



L'adolescence, comme amorce de la sexualisation des liens, marque une étape essentielle du développement de l'autonomie. Nous nous interrogerons sur la possibilité de gérer, avec une certaine souplesse, la distance que le jeune tente de prendre avec ceux qui ont eu une influence prépondérante. Nous serons attentifs à ce qui peut faire appuis ou butées à cette prise de distance.

QUI ?

Tout professionnel en lien avec l'adolescence (Ecole, AMO, SAJ, SPJ, Santé mentale ambulatoire et hospitalier, éducateurs de rue, ...)

POUR QUOI FAIRE ?

- ✗ Créer des liens entre les différents secteurs
- ✗ Echanger autour de nos pratiques respectives et mieux connaître la réalité de chacun
- ✗ Créer un groupe qui puisse être ressource pour chacun et par retour, pour l'institution concernée

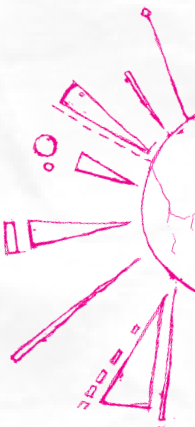
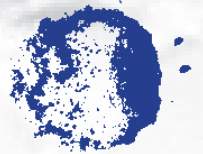
COMMENT ?

Nous proposons de varier, à chaque rencontre, l'approche méthodologique afin qu'une séance corresponde à une mise au travail.

Le groupe peut dès lors être fréquenté de manière ponctuelle ou régulière.

A la LBFSM
Rue du Président, 53-55 - 1050
Bruxelles

Le 1^{er} mardi du mois, de 10
à 12h :
6/10, 10/11, 1/12, 5/01,
2/02, 1/03, 12/04, 3/05,
7/06



Prendre contact avec les coordinatrices adolescence:
Annick Delférière annickdelferiere@skynet.be / 0478 216 983
Nadège Stradiotto nstradiotto@mac.com / 0499 130 481

