

 *En Région de Bruxelles-Capitale*

Guide des Lieux de Liens



LIGUE BRUXELLOISE POUR
LA SANTÉ MENTALE





Les lieux de liens

Ce guide vise à soutenir la visibilité de lieux en Région de Bruxelles-Capitale dont la philosophie consiste à adopter un regard alternatif sur la santé mentale : replacer la personne au centre et soigner l'accueil, tout en insistant sur l'importance du lien à l'autre ainsi que de l'accessibilité pour tous. De par leur ancrage dans un quartier et dans un réseau, ces initiatives permettent de lutter contre la solitude, de favoriser l'inclusion sociale ainsi que l'entraide entre pairs.

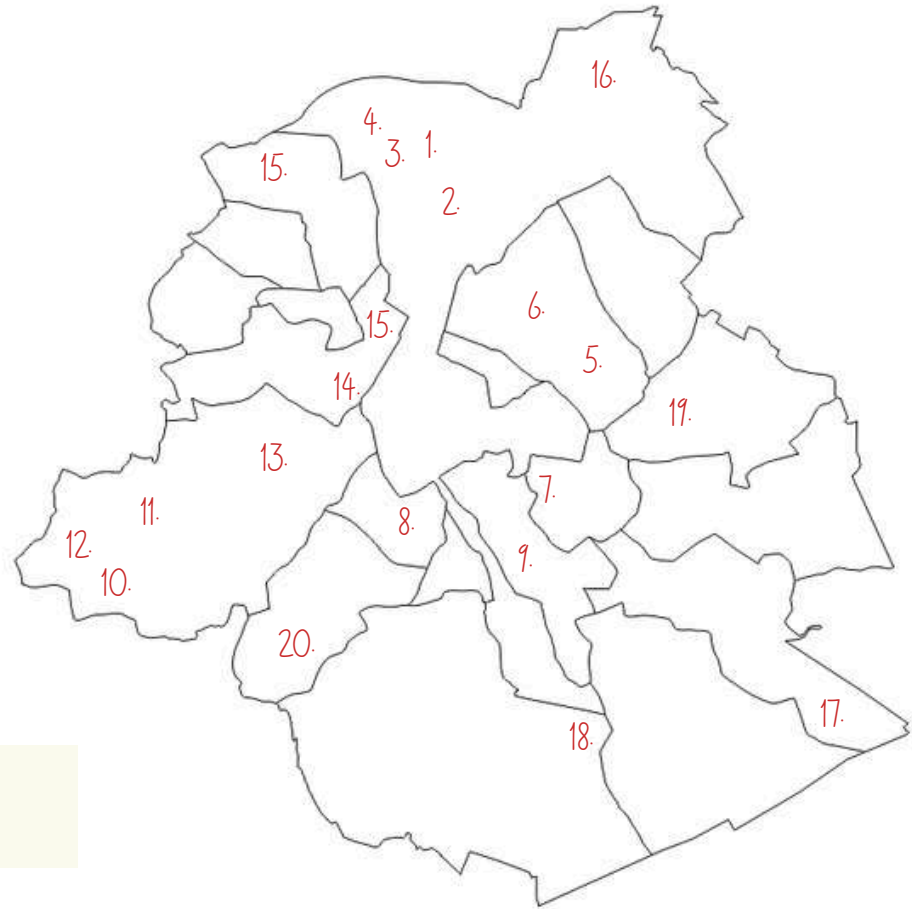
Certains se définissent comme lieu de liens, d'autres se définissent par d'autres intitulés, voire ne se définissent tout simplement pas. Aucun consensus de définition n'existe à l'heure actuelle – et pour le moment, ce n'est pas plus mal, car les étiquettes ont tendance à enfermer les choses - permettant ainsi à chacun de ces lieux de conserver une identité qui lui est propre. Pour autant, il existe bien des points communs à ces lieux : faire lien et favoriser l'inclusion. Notre ambition n'est donc pas de proposer une définition, mais d'offrir une vue d'ensemble de ces structures, car nous constatons qu'il n'existe - à notre connaissance - aucun support répertoriant ces initiatives en Région de Bruxelles-Capitale.

Ces lieux sont soutenus par différentes sources de financement publiques. Plusieurs d'entre eux bénéficient du support (création et renforcement) de la COCOM et/ou COCOF depuis novembre 2020 dans le cadre du plan de redéploiement et de relance, et ce, sur le versant lieux de liens.

D'autres bénéficient d'autres sources de financement - voire fonctionnent de manière totalement indépendante - et ont été identifiés dans une étude sur les lieux de liens financée par Iriscare et soutenue par les centres de revalidation Le Wops et L'Orée (Lasserre S., Misson A., 2021).

Nous précisons que ce document n'est pas exhaustif, il est une première ébauche de support à la visibilité des lieux de liens en Région de Bruxelles-Capitale.

... à Bruxelles !



Bruxelles (1000)

1. Circuit 4
2. Mas de Bruxelles 6
3. UilenSpiegel 10
4. L'Autre "lieu" 12

Schaerbeek (1030)

5. L'Entr'Act 6
6. Espace 51 12

Etterbeek (1040)

7. Atelier Côte Cour 16

Saint-Gilles (1060)

8. La Trace 17

Ixelles (1050)

9. Den Teirling 18

Anderlecht (1070)

10. Club 55 20
11. Espace Jean Vermeyleen 21
12. Macadam 22
13. Nos Dignons 24

Molenbeek-Saint-Jean (1080)

14. L'Atelier 25

Jette (1090)

15. Club Norwest 26

Neder-Over-Heembeek (1120)

16. Le Petit Cerisier 28

Auderghem (1160)

17. Babel'izin 29

Uccle (1180)

18. Relink First ASBL 30

Woluwe-Saint-Lambert (1200)

19. Fabulus 31

Forest (1190)

20. Le Delta 32

CIRCUIT


Rue du Cirque 7B,
1000 Bruxelles

Itinéraire



Circuit est un lieu de rencontre et de lien créé par le CSM Antonin Artaud. Avant tout, c'est un espace communautaire et associatif ouvert à toutes et à tous, dédié aux échanges, au partage et à la convivialité. Nous offrons à nos membres un endroit chaleureux pour se retrouver, discuter et passer du temps ensemble autour d'un café, d'un thé ou d'un bol de soupe – le tout à des prix accessibles à chacun. Chaque mois, un programme d'activités variées est proposé : ateliers d'écriture poétique, musique, relaxation, sorties culturelles, balades, repas collectifs, et bien plus encore. La participation est toujours libre et volontaire. Circuit, c'est aussi un point d'information et d'orientation. N'hésitez pas à nous contacter pour en savoir plus ou simplement venir nous rencontrer !



0484/455 057



circuit.csmantoninartaud@gmail.com



Circuit Antonin Artaud



www.circuitantoninartaud.be



[circuit_lieudelien](#)

Modalités

Entièrement gratuit. Sans inscription.

Horaires

Lundi : 12h – 14h
Mardi : 10h – 12h
Mercredi : 12h – 14h
Jeudi : 10h – 14h
Vendredi : 12h – 14h

Public

Tout le monde est le/la bienvenu(e) !

accès · access

Bus | arrêt · halte De Brouckère

Méto | arrêts · haltes De Brouckère ou Yser

Tram | arrêt · halte De Brouckère



CIRCUIT



Circusstraat 7B, 1000
Brussel

Circuit is een ontmoetingsplaats gecreëerd door de DGGZ Antonin Artaud. Het is bovenal een gemeenschaps- en ontmoetingsruimte, open voor iedereen, waar delen, uitwisselen en samen zijn centraal staan. Circuit biedt haar leden een plek om elkaar te ontmoeten en samen tijd door te brengen onder het genot van een kopje koffie, thee of soep, tegen democratische prijzen. Iedere maand stellen we een gevarieerd activiteitenprogramma samen met workshops poëtisch schrijven, muziek, relaxatie, culturele uitstapjes, wandelingen, collectieve maaltijden en nog veel meer. Deelname is altijd vrijwillig! Circuit is ook een informatie- en oriëntatiepunt. Aarzel niet om contact met ons op te nemen voor meer informatie – of kom gewoon eens langs om kennis te maken!

Voorwaarden

Volledig gratis. Zonder inschrijving.

Openingstijden

Maandag: 12.00 – 14.00 uur
Dinsdag: 10.00 – 12.00 uur
Woensdag: 12.00 – 14.00 uur
Donderdag: 10.00 – 14.00 uur
Vrijdag: 12.00 – 14.00 uur

Publiek

Iedereen is welkom !

MASS DE BRUXELLES

Rue de Woeringen, 16-18
1000 Bruxelles

↳ l'itinéraire



La MASS offre un accueil adapté aux situations d'urgence et au cumul des vulnérabilités psycho-sociales pour un public marginalisé de consommateurs de drogues depuis 20 ans. Espace bas-seuil, de répit, de socialisation et un rempart contre l'isolement, la Mass joue un rôle crucial en offrant un repère sécurisant, avec des services tels que des cafés, des écoutes, des ordinateurs et des activités de santé communautaire.

☎ 02/505 32 90

✉ contact@mass-bxl.be

🌐 www.mass-bxl.be

↳ accès · access

Tram | 81 (arrêt · halte Bara) 3 & 51 (arrêt · halte Lemonier)

Métro | ligne · lijn 6 (arrêt · halte Gare du Midi)

Modalités

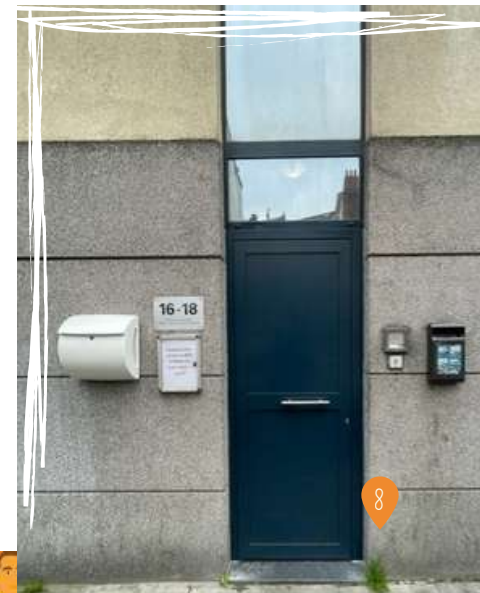
Accès inconditionnel avec ou sans rdv à toutes personnes en besoin, ouverture de nouveaux dossiers dans la journée même ou dans les jours qui suivent. Service gratuit.

Horaires

Du lundi au vendredi de 10h30 à 18h30,
sauf le jeudi de 13h30 à 18h.

Public

Les personnes consommatrices de drogues, hors circuit des services de soins de santé.



MASS



Woeringenstraat, 16-18
1000 Brussel

Het MASS werd opgericht om een gemarginaliseerd drugs gebruikend publiek toegang tot zorg te verschaffen. Ze heeft een ruimte en een laagdrempelig onthaal ontwikkeld die inspelen op noodsituaties en toestanden waar psychosociale kwetsbaarheden samenkomen. Deze plek wil zich profileren als een plaats waar er ruimte wordt gecreëerd voor comfort, en socialisering en een bolwerk tegen isolement. Het dienstenaanbod omvat koffie, een luisterend oor, computers, laagdrempelige activiteiten en buurtgezondheidszorg.

Voorwaarden

Gratis service en onvoorwaardelijke toegang met of zonder afspraak voor alle personen in nood. Opening van nieuwe dossiers dezelfde dag of in de daaropvolgende dagen.

Openingstijden

Maandag tot en met vrijdag van 10.30 tot 18.30 uur, behalve op donderdag van 13.30 tot 18.00 uur.

Publiek

Mensen die drugs gebruiken, buiten het gezondheidszorgsysteem.

UILENSPIEGEL



Rue du Vieux Marché aux
Grains 48, 1000 Bruxelles

📍 l'itinéraire



UilenSpiegel est une organisation chaleureuse qui s'efforce de faire preuve de plus d'ouverture et d'attention à l'égard de la vulnérabilité mentale dans notre société. UilenSpiegel n'est pas un lieu de liens mais un lieu qui facilite, entre autres, les groupes de discussion et d'autres activités organisées par et pour des pairs souffrant de vulnérabilité mentale. Ils y trouvent un espace sûr pour partager leurs expériences, offrir et recevoir du soutien.

UilenSpiegel invite tout le monde à participer à sa mission pour une société inclusive et solidaire, où la santé mentale reçoit l'attention qu'elle mérite. Ensemble, nous construisons un avenir avec lequel l'ouverture et la compréhension sont essentielles.

📞 02 410 19 99

✉️ info@uilenspiegel.net

🌐 www.uilenspiegel.net

📍 accès · access

Tram | arrêt · halte Bourse

Bus | arrêt · halte Bourse

Métro | ligne 1 & 5, arrêt · halte Sainte-Catherine

Modalités

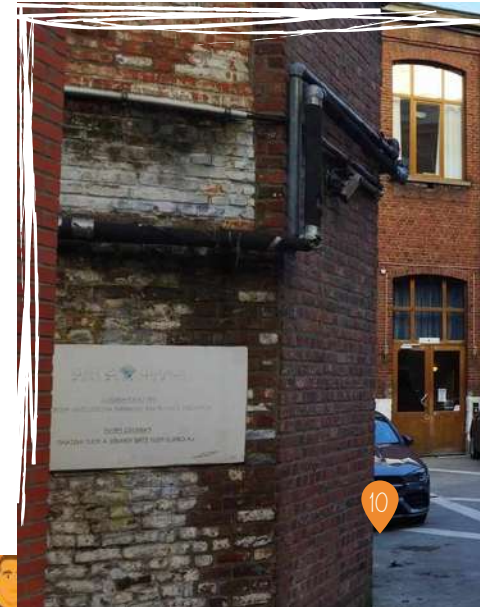
- Participation aux activités : gratuite
- Vous pouvez devenir membre pour 5 euros par an, vous recevrez notre magazine De Spiegel 6 fois.
- Pour lancer votre propre activité, contactez notre coprésident bruxellois à l'adresse suivante : 0471930487

Horaires

Disponible par téléphone du lundi au vendredi de 10h à 16h.

Public

Adultes (+18) présentant une vulnérabilité mentale. Des experts du vécu.



UILENSPIEGEL



Oude Graanmarkt 48, 1000
Brussel

UilenSpiegel vzw is een warme organisatie die streeft naar meer openheid en aandacht rond psychische kwetsbaarheid in onze samenleving. UilenSpiegel vzw is geen ontmoetingshuis maar faciliteert onder andere praatgroepen en andere activiteiten die worden geleid door en voor lotgenoten met een psychische kwetsbaarheid. Hier vinden zij een veilige ruimte om ervaringen te delen, steun te bieden en te ontvangen.

UilenSpiegel vzw nodigt iedereen uit om deel te nemen aan onze missie voor een inclusieve en ondersteunende samenleving, waarin mentale gezondheid de aandacht krijgt die het verdient. Samen bouwen we aan een toekomst waarin openheid en begrip centraal staan.

Voorwaarden

- Deelname activiteiten: gratis
- U kan lid worden voor 5 euro per jaar, U ontvangt 6 maal ons tijdschrift De Spiegel
- Om zelf een eigen activiteit op te starten contacteer onze Brusselmedewerker via het nummer 0471930487

Openingstijden

Telefonische beschikbaar Ma tot Vrij van 10u tot 16u

Publiek

Volwassenen (+18) met een psychische kwetsbaarheid. Vrijwillige ervaringsdeskundigen.

L'AUTRE "lieu"

Rue de la Clé, 5
1000 Bruxelles

📍 l'itinéraire



Sans être reconnu en tant que lieu de lien, L'Autre "lieu" soutient des dynamiques solidaires créatrices de liens sociaux et est un milieu habité par ceux.elles concernées par la question des troubles psychiques. C'est un lieu qui développe subrepticement diverses formules d'hébergement, de soutien et d'accompagnement et mène des actions d'information et de sensibilisation visant à interroger les liens entre folie et société.

📍 accès

Bus | 71 (arrêt De Brouckère)
Métro | ligne 2 (arrêt Yser), ligne 1 & 5 (arrêt Sainte-Catherine)

☎ 02/230 62 60 ✉ info@autrelieu.be 📺 L'Autre "lieu" - RAPA 🌐 www.autrelieu.be

Modalités

Gratuit/participation libre/s'annoncer au préalable (par mail ou par téléphone).

Horaires

L'Autre "lieu" est ouvert tous les jours à partir de midi. Une permanence est organisée en matinée en cas de besoin (sauf le mercredi matin). Une permanence téléphonique est également assurée du lundi au vendredi de 10h à 16h30.

Public

Personnes concernées par les questions liées aux troubles psychiques.



L'ENTR'ACT

Av. de Roodebeek, 273
1030 Schaerbeek

📍 l'itinéraire



L'Entr'Act est un lieu ouvert les weekends et jours fériés afin de proposer, dans ces moments d'interstice, un accueil convivial à toute personne souhaitant rompre avec la solitude.

Un lieu communautaire et participatif où l'on peut prendre un café, participer à un atelier si on le souhaite, ou simplement se poser un peu, à son rythme.

📍 accès

Tram | 7 & 25 (arrêt Diamant)

Bus | 21 (arrêt Divin Sauveur), 28, 29 & 79 (arrêt Diamant)

☎ 0491/914 483

✉ contact@lentract.be

📘 L'Entr'Act

🌐 www.lentract.be

Modalités

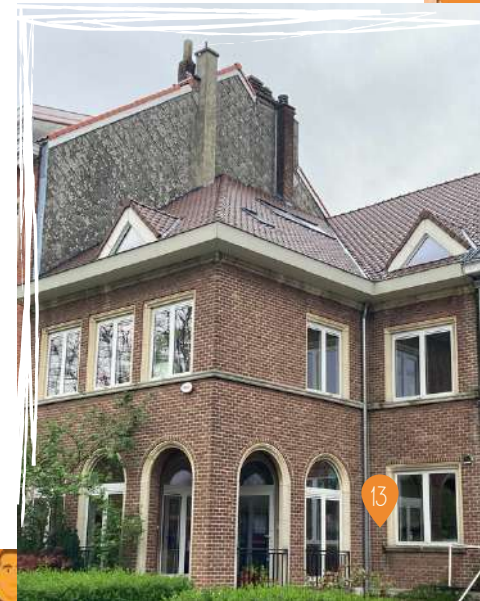
Entrée libre et gratuite. La charte de l'Entr'Act, coconstruite avec les membres, établit les règles du lieu.

Horaires

Samedi, dimanche et jours fériés de 10h à 17h.

Public

Toute personne souhaitant passer la porte.



ESPACE 51

Rue Thiéfry, 51-53
1030 Schaerbeek

📍 l'itinéraire



Bâti collectivement par l'ensemble de ses membres et soutenu par un réseau interinstitutionnel, l'Espace 51 propose des moments d'accueil et d'activités diverses en fonction des disponibilités de chacun. La diversité de ces activités dépend des ressources de chacun. L'Espace 51 est donc un lieu de partage de savoir, un lieu où retrouver une place de citoyen dans la société, un lieu ouvert à l'indécidable et à l'imprévu, un lieu dont la structure est évolutive.

☎ 02/899 21 39

✉ contact@espace51.be

🌐 www.espace51.be

📍 accès · access

Tram | 25 & 62 (arrêt · halte Coteaux)

Bus | 59 (arrêt · halte Coteaux)

Modalités

Toute personne peut découvrir l'Espace 51 durant les moments d'accueil ou d'activités, sans inscription préalable. À tout moment, la personne peut s'inscrire comme membre afin de recevoir les informations relatives au projet mais sans obligation. L'Espace 51 pratique la gratuité.

Horaires

Évolutif, consulter l'agenda du site internet. Globalement ouvert toute la semaine et parfois également le week-end.

Public

L'Espace 51 accueille tout citoyen et est inclusif des personnes soutenues par le secteur psycho-social.



RUIMTE 51



Thiefrystraat, 51
1030 Schaerbeek

Participatief burgerlijk project, geïntegreerd in het psycho-sociaal netwerk. Espace 51/Ruimte 51 stelt een onthaal en diverse activiteiten voor in functie van de beschikbaarheid van iedereen, ondersteund door het geheel van medewerkers en een institutioneel netwerk. De diversiteit van activiteiten is afhankelijk van ieders inbreng. Espace 51/Ruimte 51 is dus een ruimte waar men elkaars kennis deelt, een plaats waar men zijn plaats in de samenleving kan terugvinden, een ruimte open voor onvoorziene initiatieven, een ruimte waar de structuur voortdurend in evolutie is. Espace 51 Ruimte is door Cocof en Cocom gesubsidieerd.

Voorwaarden

Espace 51/Ruimte 51 is gratis en zonder verplichting. Iedereen kan l'Espace 51/Ruimte 51 ontdekken tijdens het onthaal of de activiteiten zonder voorafgaande inschrijving.

Openingstijden

Consulteer de agenda op de website. Normaal open alle werkdagen en soms in het weekend.

Publiek

Espace 51/Ruimte 51 verwelkomt iedereen en in het bijzonder personen met psycho-sociale kwetsbaarheid.

ATELIER CÔTÉ COUR

Rue Léon de Lantsheere, 50
1040 Etterbeek

📍 l'itinéraire



L'Atelier Côté Cour est un Centre d'Expression et de Créativité pour artistes amateurs adultes en situation de précarité psychique et/ou sociale, une oasis dans la cité. On y vient pour se rencontrer, se ressourcer et co-construire ensemble des projets socio-artistiques émancipateurs autour de thématiques citoyennes. Ces projets aboutissent, chaque année, à des spectacles, publications et expositions collectives.

📍 accès

Tram | 81 (arrêt Mérode), 7 & 25 (arrêt Georges Henri)

Bus | 27, 61 & 80 (arrêt Mérode), 28 (arrêt Vergote)

Métro | ligne 1 & 5 (arrêt Merode)

☎ 02/733 76 52 ✉ infosdelacour@gmail.com 🌐 www.ateliercotecour.be
📷 ateliercotecour

Modalités

Des ateliers de théâtre, d'écriture, d'arts plastiques et de danse sont proposés chaque jour de la semaine, ainsi qu'un repas communautaire les mercredis à 12h et des activités culturelles ponctuelles.

Il est possible de rejoindre le projet toute l'année en fonction des places disponibles.

Horaires

Repas communautaire "Côté Jardin", le mercredi de 12h à 14h.

Ateliers artistiques : chaque jour (horaire et lieux variables d'année en année). Voir sur notre site web.

Nous suivons l'agenda des vacances scolaires de la Communauté française.

Public

Ouvert à tout public adulte, avec une priorité pour les personnes en situation de fragilité et/ou de souffrance psychosociale.



LA TRACE

Rue d'Andenne, 79
1060 Saint-Gilles

📍 l'itinéraire



La Trace propose un accompagnement psychologique et social au travers d'activités de sport-aventure en Belgique et à l'étranger. Ces activités sont utilisées pour aller à la rencontre de soi, des autres et de la nature et sont l'occasion de vivre des moments forts et constructifs en groupe. C'est à partir de cette rencontre en activité que se tissent les liens et la confiance qui sont la base de l'accompagnement de chacun.e.

📍 accès

Tram | 3, 4 & 51 (arrêt Parvis de St-Gilles), 81 & 97 (arrêt Barrière)
Bus | 48 & 52 (arrêt Parvis de St-Gilles), 27 (arrêt Porte de Hal)
De Lijn | 136 & 137 (arrêt Porte de Hal)
Tec | 365a et W (arrêt Porte de Hal)
Métro | ligne 2 & 6 (arrêt Porte de Hal)

☎ 02/538 49 22

✉ info@latrace.be

📘 La Trace ASBL

🌐 www.latrace.be

Modalités

La condition d'accès consiste en un premier entretien d'accueil avec un.e membre de notre équipe, sur rendez-vous. Une fois la personne inscrite, la participation est libre et non limitée dans le temps. Le prix par activité est de 3€. Matériel de randonnée et d'escalade disponible à l'emprunt.

Horaires

Du lundi au vendredi de 9h30 à 17h
Activités d'escalade chaque mardi et de randonnée chaque vendredi.

Public

Nous sommes ouverts à un public de 18 ans minimum, confronté à des difficultés de consommation d'alcool, cannabis ou autres produits et/ou de santé mentale.



DEN TEIRLING



Rue Maes, 89
1050 Ixelles

📍 l'itinéraire



C'est un centre de rencontres et d'activités créé par et pour des adultes en situation de vulnérabilité psychique. Clubhouse où ils peuvent toujours aller, être ce qu'ils sont et faire ce qu'ils aiment, celui-ci propose beaucoup d'activités et d'ateliers : art, cuisine, voyages, etc. Ce n'est pas un centre d'accueil, ni un café, ni une école d'art ou un restaurant social, mais c'est un endroit où il n'y a rien à faire et où, par conséquent, beaucoup de choses sont possibles.

☎ 02/514 33 01

✉ info@denteirling.be

🌐 www.denteirling.brussels

📍 accès · access

Bus | 38 (arrêt · halte Malibran), 54 (arrêt · halte Fernand Cocq), 71 (arrêt · halte Musée d'Ixelles) & 95 (arrêt · halte Blyckaerts)

Modalités

Nous organiserons un premier entretien, à l'issue duquel vous pourrez vous inscrire en tant que membre du club.

Horaires

Lundi de 13h à 17h
Du mardi au vendredi de 9h à 17h

Public

Les adultes (+18) avec une vulnérabilité psychique.



DEN TEIRLING



Maesstraat, 89
1050 Elsene

Den Teirling is een ontmoetings en activiteiten centrum van en voor volwassenen die psychisch kwetsbaar zijn. Het is hun clubhuis waar ze altijd naartoe kunnen, zijn wie ze zijn en doen wat ze graag doen. Het is een plek die hen weghoudt van de psychiatrie en die hen helpt om overeind te blijven in hun leven. Er is altijd volk in huis, mensen komen er om elkaar te ontmoeten, er zijn veel activiteiten en ateliers, we gaan samen op uitstap of op vakantie en we koken. Het is geen onthaalcentrum, geen café, geen kunstacademie, geen sociaal restaurant, geen bezigheidstherapie. Het is een plek waar niets moet, en net daardoor heel veel kan.

Voorwaarden

We plannen een kennismakingsgesprek, waarna je je als clublid kan inschrijven.

Openingstijden

Maandag van 13 tot 17 uur
Dinsdag tot vrijdag van 9 tot 17 uur

Publiek

Volwassenen (+18) met een psychische kwetsbaarheid.

CLUB 55

Rue de Veeweyde, 55
1070 Anderlecht

📍 l'itinéraire



C'est un espace propice à la création et/ou au maintien des liens sociaux par l'information et l'organisation d'activités. Les personnes fréquentant le Club 55 s'y sentent bien accueillies, le fait d'avoir la reconnaissance et renforcement des compétences, recevoir le soutien moral de ses pairs, participer à une dynamique d'entraide et de solidarité, créer ensemble, l'art, ça fait du bien. Enfin, nous soutenons toute démarche qui favorise une ouverture vers l'extérieur.

📍 accès

Métro | ligne 5 (arrêt Saint-Guidon)

☎ 02/522 03 63 ✉ club55.bxl@gmail.com 📺 Club Cinquante-cinq Equipe 🌐 www.equipe.be/services-et-lieux/club-55

Modalités

Si vous souhaitez fréquenter ce lieu, veuillez nous écrire pour avoir plus de détails et recevoir l'agenda. Si vous répondez aux conditions pour devenir membre co-gestionnaire, nous pouvons organiser un rendez-vous pour lancer la procédure d'adhésion. Une période d'essai de 4 semaines sera proposée. Il y a une convention de membre et une charte à signer, ainsi qu'une cotisation de 50€ annuelle à payer (participation aux frais).

Horaires

Mardi et jeudi de 11h30 à 17h (que pour les membres co-gestionnaires).

Les autres jours de la semaine : horaires variables et accessibles à tous : Atelier mosaïque, Court-Bouillon, Théâtre, Gasap. Écrivez-nous si vous souhaitez recevoir l'agenda du moment.

Public

L'offre du club s'adresse à des personnes adultes ayant ou ayant eu besoin d'aide d'un professionnel de la santé mentale, en processus de rétablissement, et à des voisins, ami.e.s, familles, enfin tous celles et ceux qui souhaitent participer à nos activités, dans un cadre accueillant, respectueux et bienveillant.




ESPACE JEAN VERMEYLEN


Rue Saint Guidon, 22
1070 Anderlecht

l'itinéraire



L'espace JV est un lieu sûr où on peut passer quand ça va et quand ça ne va pas, d'initiative ou sur les conseils d'un proche. Le travail du lien y occupe une place essentielle. Il se déploie tant par l'accompagnement individuel (soutien dans la réalisation d'un projet, aide administrative, entretien) que par des activités communautaires (atelier bois, potager, groupes de parole, récoltes alimentaires).

 02/556 28 47
0475/645 029

 espace.jv@equipe.be

 www.equipe.be

accès

Tram | 81 (arrêt Meir)

Métro | ligne 5 (arrêt Saint-Guidon ou Veeweyde)

Modalités

Aucune procédure d'inscription ou prise de rendez-vous n'est nécessaire. L'occupation se fait sans limite de temps et sans participation financière.

Horaires

Lundi et jeudi de 9h à 19h

Mercredi de 9h à 16h

Vendredi de 9h à 17h

Mardi, weekend et jours fériés : fermé

Public

Le lieu s'adresse à tout citoyen ou à tout proche de citoyen, quel que soit le problème dont il se plaint et quelle que soit l'aide qu'il requière.



MACADAM

Rue Sergent De Bruyne, 80
1070 Anderlecht

📍 l'itinéraire



C'est un dispositif d'accueil de jour qui offre aux jeunes de - de 26 ans présents sur le territoire de la Région bruxelloise et en situation d'errance, un accueil à bas seuil d'exigence en vue de (re)créer du lien avec le système. Nous proposons un accueil de qualité, dans le respect de la temporalité et des envies de chacun.e. Dans la lignée de cet accueil, nous offrons la possibilité aux jeunes de satisfaire leurs besoins de base : manger, se laver, se (re)poser.

☎ 02/446 17 59
0491/561 517

✉ contact@macadam.org

📘 Macadam asbl ou
Educ Macadam

📷 Macadamasbl

Modalités

Les seules conditions d'accès sont d'avoir moins de 26 ans et d'être en situation de sans-abrisme ou à risque de l'être. Nous avons une capacité d'accueil limitée : le mieux est d'arriver dès le début des moments d'accueil ou de nous appeler. Tous nos services sont entièrement gratuits.

Public

Notre public cible est les moins de 26 ans, mineur.e.s compris.es, en situation de sans-abrisme ou à risque de s'y retrouver, en prenant en compte les nombreuses réalités allant de la vie en rue au mal-logement.

Horaires

Lundi, mercredi et vendredi de 9h à 13h
Lundi et mercredi de 14h à 17h : sur inscription uniquement.
Mardi de 9h à 13h : sur inscription uniquement.
Jeudi de 14h à 17h : sans rendez-vous, pour les filles.

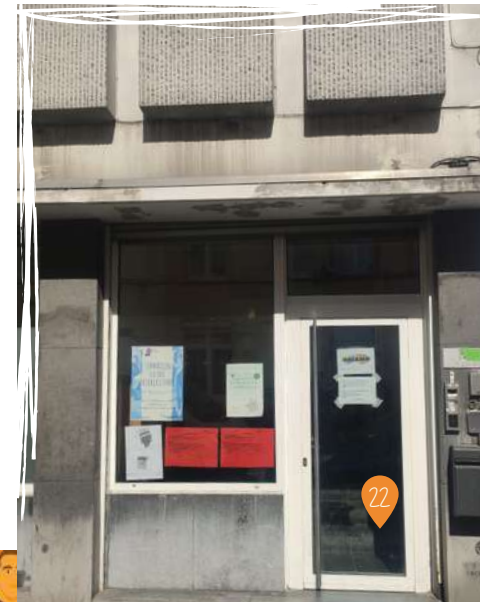
Les horaires sont susceptibles d'être modifiés. N'hésitez pas à appeler ou à visiter la page Facebook.

📍 accès · access

Tram | 81 (arrêt · halte Bara)

Métro | ligne · lijn 2 & 6 (arrêt · halte Clemenceau)

Train · Trein | Gare du Midi · Zuidstation



MACADAM



Sergent De Bruynestraat, 80
1070 Anderlecht

De dagopvang van Macadam is een plek die een laagdrempelige ontvangst aanbiedt, aan elke jongere onder 26 jaar die aanwezig is in het Brussels Gewest en ervaart leven in een situatie van zwerven, met het doel om een verbinding met een netwerk tot stand te brengen, netwerk ten opzichte waarvan hij of zij is wantrouwig. Wij bieden kwaliteitsvolle opvang, met respect voor de tijdelijkheid en de wensen van elke jongere. In overeenstemming hiermee bieden wij de jongeren de mogelijkheid om in hun basisbehoeften te voorzien: eten, zich wassen, zich wassen, rusten en uitrusten.

Voorwaarden

Ons doelpubliek betreft jongeren onder de 26 jaar die dakloos zijn of dreigen dakloos te worden, rekening houdend met de vele realiteiten die variëren van slechte huisvesting tot buiten slapen.

Openingstijden

Maandag, woensdag en vrijdag van 9 tot 13 uur
Maandag en woensdag van 14 tot 17 uur
Dinsdag van 9 tot 13 uur: alleen op afspraak of voor activiteiten.
Donderdag van 14 tot 17 uur: zonder afspraak, alleen voor meisjes.
Uren zijn aan verandering onderhevig. Bel of bezoek de Facebookpagina.

Publiek

Ons doelpubliek betreft jongeren onder de 26 jaar die dakloos zijn of dreigen dakloos te worden, rekening houdend met de vele realiteiten die variëren van slechte huisvesting tot buiten slapen.

NOS OIGNONS

Pas de lieu fixe. Scanne le QR Code
pour découvrir les deux fermes !

les itinéraires



L'asbl Nos Oignons propose des ateliers de maraîchage et savoir-faire paysan, en partenariat avec des fermes en agriculture biologique à Bruxelles et dans une dynamique d'entraide.



www.nosoignons.org



Champ du Chaudron : 0470/484 327



[Nos Oignons](https://www.facebook.com/nosoignons)

Le Courtileke : 0488/588 981



bryce@nosoignons.org

aurélie@nosoignons.org

accès

Ferme Champ du Chaudron

Tram | 81 (arrêt Marius Renard)

Bus | 46 (arrêt Neerpede)

Métro | ligne 5 (arrêt Eddy Merckx)

Ferme Le Courtileke

Bus | 65 & 80 (arrêt Biplan)

Train | Gare de Haren Sud

Modalités

Pour nous rejoindre, appelez et fixez un rendez-vous dans une des fermes partenaires (lors d'une journée ouverte). Sur place, un livret d'accueil est donné ainsi qu'une convention de volontariat. Une fois inscrit-e, la participation est libre et non limitée dans le temps. Néanmoins, nous invitons ceux qui nous rejoignent à le faire pour un cycle (= 8 semaines).

Horaires

Les journées collectives de maraîchage ont lieu les mercredis au Chaudron et les vendredis au Courtileke, de 9h30 à 16h30.

Public

Destiné en priorité -mais pas seulement- aux personnes que la vie a amené à fréquenter des services de santé mentale, d'addiction ou d'aide sociale.



L'ATELIER



Rue Fernand Brunfaut, 18B
1080 Molenbeek-Saint-Jean

📍 l'itinéraire



À destination des familles du Quartier Historique de Molenbeek-Saint-Jean, L'Atelier propose un panel d'activités collectives visant à soutenir la parentalité, à expérimenter des sensations de bien-être et des techniques de connaissance de soi. Les activités s'inscrivent dans la lutte contre l'isolement des familles, notamment monoparentales. Un espace « café » permet également à tous.tes de venir partager des moments de rencontre, familles comme professionnels.

📍 accès

Tram | 82 (arrêt Triangle), 51 (arrêt Porte de Ninove)

Bus | 89 (arrêt Triangle)

De Lijn | 127 & 128 (arrêt Triangle)

Métro | ligne 1 & 5 (Comte de Flandre)

✉ atelier@ssm-dieda.be

📌 L'Atelier, lieu de liens, d'apaisement et d'expérimentation

Modalités

Sans inscription. Sans limite de temps.

Horaires

Espace café :
Lundi, mardi et mercredi de 13h à 16h

Activités collectives :
Sur demande

Public

Implanté dans le Quartier Historique de Molenbeek-Saint-Jean, L'Atelier oriente son action vers les familles du quartier. L'Atelier est également accessible aux personnes à mobilité réduite.



CLUB NORWEST

Avenue Jacques Sermon, 93
1090 Jette

📍 l'itinéraire



Le Club Norwest est ouvert à tous. C'est un lieu d'accueil, d'échange, dont le but est de tisser du lien. Activités ou ateliers sont imaginés et mis en place ou co-animés par les membres pour ceux qui le désirent. Né à l'initiative d'associations d'usagers, de proches et de professionnels de la santé mentale, le club a également une mission de prévention et d'orientation lorsqu'une demande est émise. L'accueil se fait en binôme, avec l'aide des bénévoles.

📍 accès · access

Tram | 9 & 19 (arrêt · halte Miroir)
Bus | 13 & 87 (arrêt · halte Riethuisen),
53 (arrêt · halte Simpson)
De Lijn | 214 (arrêt · halte Ganshoren
Riethuisen)

☎ 0479/281 952 ✉ clubnorwest@gmail.com 🌐 Club NorWest 🌐 www.clubnorwest.be

Modalités

Le Club est ouvert à toute personne désireuse de pousser la porte. Le Club est gratuit pas d'inscription nécessaire.

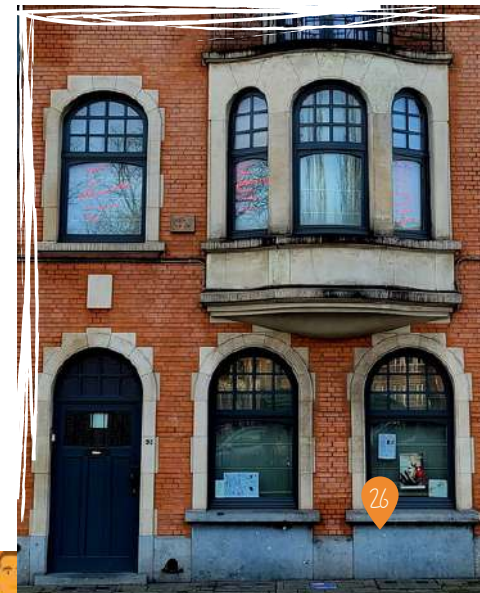
Horaires

Notre porte s'ouvre du **lundi au vendredi, de 10h à 16h.**

Le **mercredi** est une journée tournée vers la cogestion et les ateliers/activités, ainsi que les sorties extérieures et culturelles.

Public

Toute personne désireuse de passer la porte.



CLUB NORWEST



Sermonlaan Jacques, 93
1090 Jette

Club Norwest staat open voor iedereen. Het is een plaats van onthaal en uitwisseling, met als doel banden te smeden. Activiteiten of workshops worden bedacht en georganiseerd door de clubleden, voor wie daar zin in heeft. Geboren op initiatief van verenigingen van gebruikers, van hun families en van hulpverleners van de GGZ, heeft de club tevens als doel om preventief en oriënterend te werken als daar vraag naar is. Het onthaal wordt georganiseerd door twee personen, met de hulp van vrijwilligers.

Voorwaarden

Inkom is gratis. De club staat open voor iedereen. Er is een charter en samenlevingsregels.

Openingstijden

Onze deur staat open van **maandag tot en met vrijdag, van 10.00 tot 16.00 uur.**

De **woensdag** is een dag die in het teken staat van medebeheer en workshops/activiteiten, evenals van buiten- en culturele uitstappen.

Publiek

Onze deur staat open voor iedereen wie daar zin in heeft.

LE P'TIT CERISIER

5 avenue des Croix de l'Yser
1120 Neder-Over-Heembeek

📍 l'itinéraire



Dans notre Lieu de liens **“Le p'tit cerisier”** vous trouverez des espaces où l'on peut se rencontrer, se poser, papoter, grignoter, chanter, ...

Chacun est le bienvenu en fonction de ses disponibilités et de ses envies.

Le p'ti cerisier, ce sont des temps d'accueil chaleureux pour une remise en forme en douceur, un atelier artistique, du théâtre, du crochet, des moments d'échange après un film ou une invitation thématique, la création d'un journal ou.... tout simplement un (bon) café ;-)

La porte est ouvert. Bienvenue!

📍 accès

Tram | 10 (arrêt Peter Benoit)

Bus | 56, 53 (arrêt Peter Benoit)

☎ 02/241 16 67
0477/477 021

📘 Le Lieu De Liens du Coin Des Cerises

🌐 www.coindescerises.org

Modalités

Accès libre. Toutes les activités sont gratuites. Si des sorties extérieures sont organisées, une petite participation financière et une inscription pourront être demandées. Aucun prérequis n'est nécessaire (pas de présence régulière demandée).

Horaires

Voir le programme mensuel sur la page Facebook.

Public

Adolescents et adultes, pour tous ceux qui souhaitent passer dire un petit bonjour ou se poser le temps d'un café ou d'un atelier.



BABEL'ZIN


Chaussée de Wavre, 1688
1160 Auderghem

l'itinéraire



Lieu d'accueil communautaire participatif citoyen, le Babel'zin a à cœur de permettre à chaque personne qui franchit sa porte de pouvoir se poser dans un lieu chaleureux, de prendre un café en toute convivialité, et si on le désire, de pouvoir proposer, partager et animer des activités. La fréquentation est libre. Une réunion avec les participant.es est organisée de façon hebdomadaire. Le Babel'zin est un collectif où chacun-e peut prendre la place qui lui convient.

 0492/448 870  babelzin.legres@gmail.com  babelz'in  www.babelzin.be

Modalités

Sans procédure d'admission, sans régularité exigée, toute personne désireuse de venir au Babel'zin peut se présenter spontanément aux heures d'ouverture.

Horaires

Lundi, jeudi et vendredi de 10h à 16h
Mardi de 14h à 19h
Mercredi de 13h à 17h
Dimanche de 14h à 17h

Les réunions entre participant-es ont lieu tous les mercredis à 13h, celles-ci permettent de coconstruire les activités de la semaine à venir. Le programme de la semaine est disponible sur la page Facebook ou sur le site.

Public

Toute personne désireuse de faire des liens, de partager et de se rencontrer.

accès

Tram | 8 (arrêt Auderghem Shopping)

Bus | 34 (arrêt Bergoje)

Métro | ligne 5 (arrêt Herrmann-Debroux)



RELINK FIRST ASBL



Rue Vanderkindere 313,
1180 Uccle

📍 l'itinéraire



Relink First est un projet multidimensionnel, au sein duquel il est possible, pour qui veut, de développer un soi plus solide et adaptatif à travers: des activités socio-culturelles, des moments de convivialité, des ateliers artistiques (arts plastiques, audiovisuel, musique, expression corporelle etc), des sorties culturelles/excursions, des temps de rencontre et de décision collective, Relink cultive un monde inédit où chacun est créateur de rencontre, de nouvelles modalités de vivre ensemble, avec ses vulnérabilités et ses forces.

📍 accès

Tram | 7 (arrêt Cavell), **4** (arrêt Vanderkindere), et **10** (arrêt Churchill)

📞 0488 27 17 08 ✉️ relinkfirst@gmail.com 🌐 www.reminkfirst.be

Modalités

Il n'est pas nécessaire de s'inscrire, il suffit de se rendre au local. Il est toujours possible de nous passer un coup de fil aussi, si vous avez des questions.

Horaires

Mardi de 10h à 1h
Mercredi de 13h à 16h

Public

Bienvenue à toute personne désireuse de sortir de chez soi, briser la solitude, faire de nouvelles rencontres et participer à un projet collectif à taille humaine.



FABULUS


Chau. de Roodebeek, 296
1200 Woluwe-Saint-Lambert

l'itinéraire



Le Fabulus, un bistrot associatif et convivial de quartier où partager un repas, un café, des activités culturelles ou des spectacles.


Comment avoir accès au programme :

- Via la newsletter (inscription tout en bas sur notre site internet ou avec l'aide des animateur.ices sur place)
- Sur le site même fabulus.be
- Via la page Facebook et Instagram

accès

Bus | 80 (arrêt Heydenberg), 27 & 29 (arrêt Verheyleweghen)


Métro | ligne 1 (arrêt Tomberg)

 0484/87 85 71

 fabulus@le-gue.be

 Le Fabulus

 www.fabulus.be

 Fabulus300

Modalités

Aucune.

Horaires

Mercredi : 16h-20h

Samedi : 10h-16h

Public

Ouvert à tous·tes.



LE DELTA


Rue du Delta, 61/1
1190 Forest

l'itinéraire



Lieu de liens, lieu d'accueil sans condition, le Delta est un projet porté par un réseau de services de santé mentale du sud de la ville de Bruxelles. Le Delta tient sa raison d'être dans la mise à l'écart de toute stigmatisation des personnes quel que soit leur vécu, dans l'accueil de toutes et tous et dans l'organisation co-participative de la vie de tous les jours et de la vie poétique, de la création... C'est un lieu qui vise à lutter contre l'isolement social.

 0472/357 409  info@delta-forest.be  Delta Forest-Vorst  www.delta-forest.be
 [delta_forest_vorst](https://www.instagram.com/delta_forest_vorst)

Modalités

Aucune inscription, ni cotisation.

Horaires

Lundi et mardi de 10h à 16h
Mercredi de 8h à 14h
Jeudi de 12h à 18h
Vendredi de 10h à 16h

Public

Le « lieu de liens » est ouvert à toute personne désireuse de prendre une pause dans un environnement bienveillant, où l'on s'attache à rompre avec les stigmates, l'isolement et la solitude. Nous travaillons en particulier avec les usager.ère.s de services de santé mentale et d'aide psycho-sociale, ainsi que les habitant.e.s du quartier.

accès · access

À proximité de la place Saint-Denis, du Parc Duden, du Wiels et de Forest National · De plaats ligt vlakbij het Sint-Denisplein, het Dudenpark, de Wiels en Vorst Nationaal

Tram | 32, 82 & 97 (arrêt · halte Châtaignes)

Bus | 50, 54 & 74 (arrêt · halte Bervoets)

Train · Trein | Gare de Forest · Station Vorst (900m), Gare du Midi · Zuid Station (1.5km)



DE DELTA



Deltastraat, 61
1190 Vorst

De Delta is een plaats van verbindingen, een plaats van onvoorwaardelijk welkom maar niet zonder "voorwaarden". Het is een project dat ondersteund wordt door een netwerk van diensten voor geestelijke gezondheidszorg in het zuiden van de stad Brussel. De bestaansredenen van de Delta is om elke stigmatisering van mensen, ongeacht hun ervaring, opzij te zetten, om iedereen te verwelkomen en het dagelijkse leven en het poëtische leven op een coöperatieve manier te organiseren, om... De Delta is een plek die sociale isolatie wil bestrijden.

Voorwaarden

Geen inschrijving, geen lidgeld.

Openingstijden

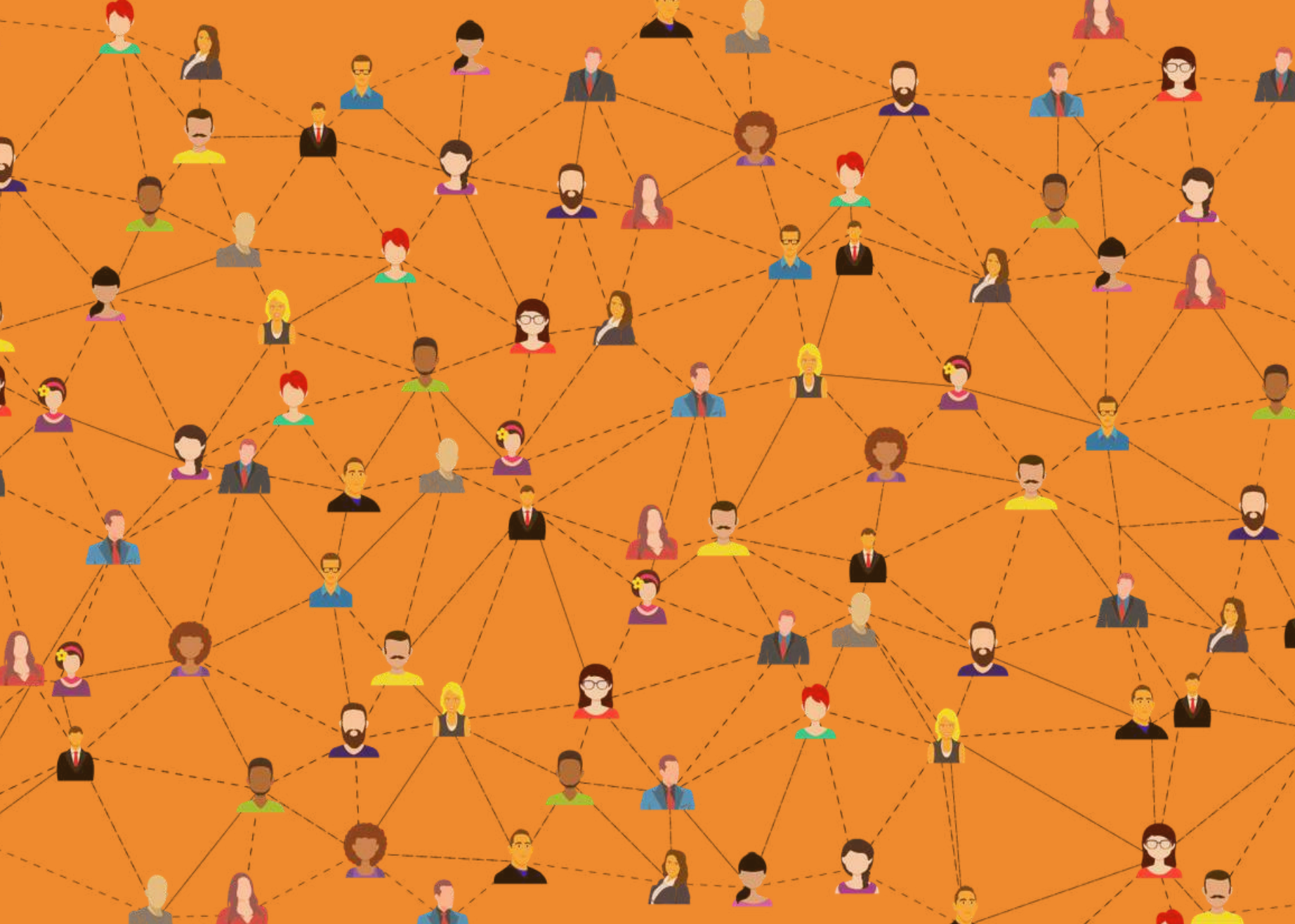
Maandag en dinsdag van 10 tot 16 uur
woensdag van 8 tot 14 uur
Donderdag van 12 tot 18 uur
Vrijdag van 10 tot 16 uur

Publiek

De "plaats van verbinding" staat open voor iedereen die een pauze wil nemen in een zorgzame omgeving, waar we proberen het stigma, het isolement en de eenzaamheid te doorbreken. We werken in het bijzonder met gebruikers van geestelijke gezondheidszorg en psychosociale diensten, maar ook met buurtbewoners.



A series of ten horizontal dashed lines, spaced evenly down the page, providing a guide for writing.





Editeur Responsable : Yahyâ Hachem Samii, Directeur (LBSM)
Graphisme : Alexandra Taroi (Chargée de Communication LBSM)

Pour toutes demandes d'information, de modification ou d'ajout : at@lbsm.be ou au 02/511.55.43

En savoir plus sur des projets, c'est possible grâce à la **SMIB**



www.lbsm.be ✨

5^e édition - mars 2026

