

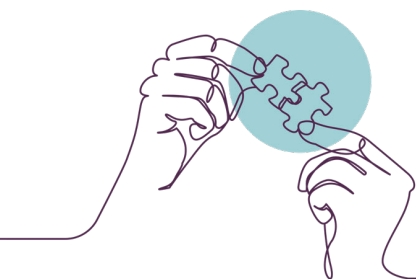


Travailler ensemble  
pour la santé mentale  
& l'inclusion sociale



## DE INSCHRIJVINGEN VOOR DE INTERSEC- TORALE INTERVISIES VAN SMES CONNECT 2024-2025 ZIJN GEOPEND!

Al meer dan 30 jaar bieden **de Smes-intervisies** aan werknemers uit **de geestelijke gezondheidszorg en de sociale sector** (eerstelijns sociale diensten, geestelijke gezondheidsdiensten, psychiatrische ziekenhuizen, opvanghuizen, OVM's, SVK's, gemeentelijke diensten, OCMW's, medische huizen, ...) de mogelijkheid om van elkaar te leren aangaande complexe situaties van een **doelpubliek dat met zowel psychische als sociale problemen kampt**.



Van **oktober tot juni** komt elke groep maandelijks drie uur samen. Ze wordt begeleid door twee animatoren die zelf werkzaam zijn binnen de geestelijke gezondheidszorg en de sociale sector. **De groep is mobiel**: elke deelnemer verwelkomt om de beurt de anderen in zijn of haar instelling en stelt die voor. Deze aanpak zorgt ervoor dat de verschillende bestaande diensten in Brussel elkaar **beter leren kennen**.

Na het bezoek aan de instelling bespreekt de groep situaties die de deelnemers in de sociale sector of de geestelijke gezondheidszorg hebben meegemaakt en waarmee ze allebei raakpunten hebben.

*“De intervisies hebben mij aan het denken gezet over mijn houding, ik ben mijn taken beginnen toetsen aan de vele situaties waarmee ik te maken krijg, en ik heb niet langer de neiging om meteen te willen ingrijpen. Ik vond het fijn dat de hele ochtendsessie was opgedeeld in 2 tijdsblokken (presentatie van instellingen en klinische gesprekken), dat ik rustig van gedachten kon wisselen, dat ik dieper op de zaken kon ingaan en dat mijn vragen in de smaak vielen.” (Een psychologe in een lokaal agentschap voor werkgelegenheid)*

## Wenst u deel te nemen aan de intervisiezittingen van 2024-2025? Hieronder vindt u alle informatie.

### Praktische modaliteiten

**Nederlandstalige groep:**  
Donderdag van 14u tot 17u

**Franstalige groepen:**  
Maandag van 9u tot 12u  
Dinsdag van 14u tot 17u  
Donderdag van 9u tot 12u

Leden van Smes betalen 120 € om aan de cyclus deel te nemen, niet-leden 150 €.

Contact : César Richelle  
[connect@smes.be](mailto:connect@smes.be)

### Meer informatie en registratie

Om u in te schrijven, scan de QR-code en vul het formulier in :



Of ga naar:  
<https://smes.be/nl/intervisies/>