

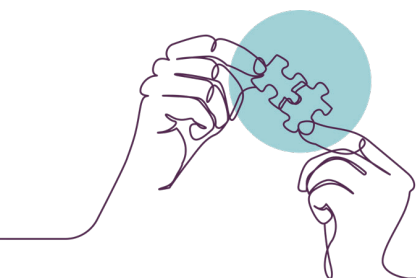


Travailler ensemble  
pour la santé mentale  
& l'inclusion sociale



## LES INSCRIPTIONS AUX INTERVISIONS INTERSECTORIELLES DE SMES CONNECT 2024-2025 SONT OUVERTES !

Depuis plus de 30 ans, **les interventions du Smes** proposent à des travailleurs et travailleuses issus des **secteurs sociosanitaires** (services sociaux de première ligne, services de santé mentale, cliniques et unités hospitalières psychiatriques, maisons d'accueil, SISP, AIS, services communaux, CPAS, maisons médicales...) de confronter leurs questionnements par rapport à la complexification des situations vécues par leur(s) **public(s) cumulant difficultés psychiques et sociales**.



**D'octobre à juin**, chaque groupe se réunit mensuellement durant trois heures, et est co-animé par deux intervenant·e·s issus des secteurs du social et de la santé mentale. **Les groupes sont itinérants** : chaque participant·e accueille, à tour de rôle, les autres dans son institution et présente celle-ci. Cette démarche permet d'améliorer **l'interconnaissance** entre les différents services existants à Bruxelles.

Après la visite de l'institution, la séance est consacrée à une discussion autour de vignettes cliniques, permettant aux participant·e·s d'aborder les difficultés liées à la prise en charge des **publics cumulant les problématiques** et coconstruire en groupe des **pistes de solutions**.

« Les interventions m'ont amenée à des réflexions sur ma posture, à la confrontation entre les missions de mon travail et la pluralité des situations rencontrées, à un assouplissement de ma tendance parfois interventionniste. J'ai apprécié le temps pris, le rythme d'une matinée entière, le découpage en 2 temps (présentation d'institutions et discussions cliniques), le fait de pouvoir creuser à l'aise sans se dépêcher, se poser et être accueilli avec ses questionnements. » (Une psychologue dans une mission locale pour l'emploi)

## **Vous souhaitez participer au cycle d'intervisions 2024-2025 ? Vous trouverez toutes les informations ci-dessous.**

### **Modalités pratiques**

#### **Groupes francophones :**

*lundi matin de 9h à 12h  
mardi après-midi de 14h à 17h  
jeudi matin de 9h à 12h*

#### **Groupe néerlandophone :**

*jeudi après-midi de 14h à 17h*

120 € pour les membres du Smes,  
150 € pour les non-membres.

**Contact : César Richelle**  
**connect@smes.be**

**Pour plus d'infos et inscriptions**  
Scannez le QR code ci-dessous



Ou rendez-vous directement à la page :  
**<https://smes.be/fr/intervisions/>**